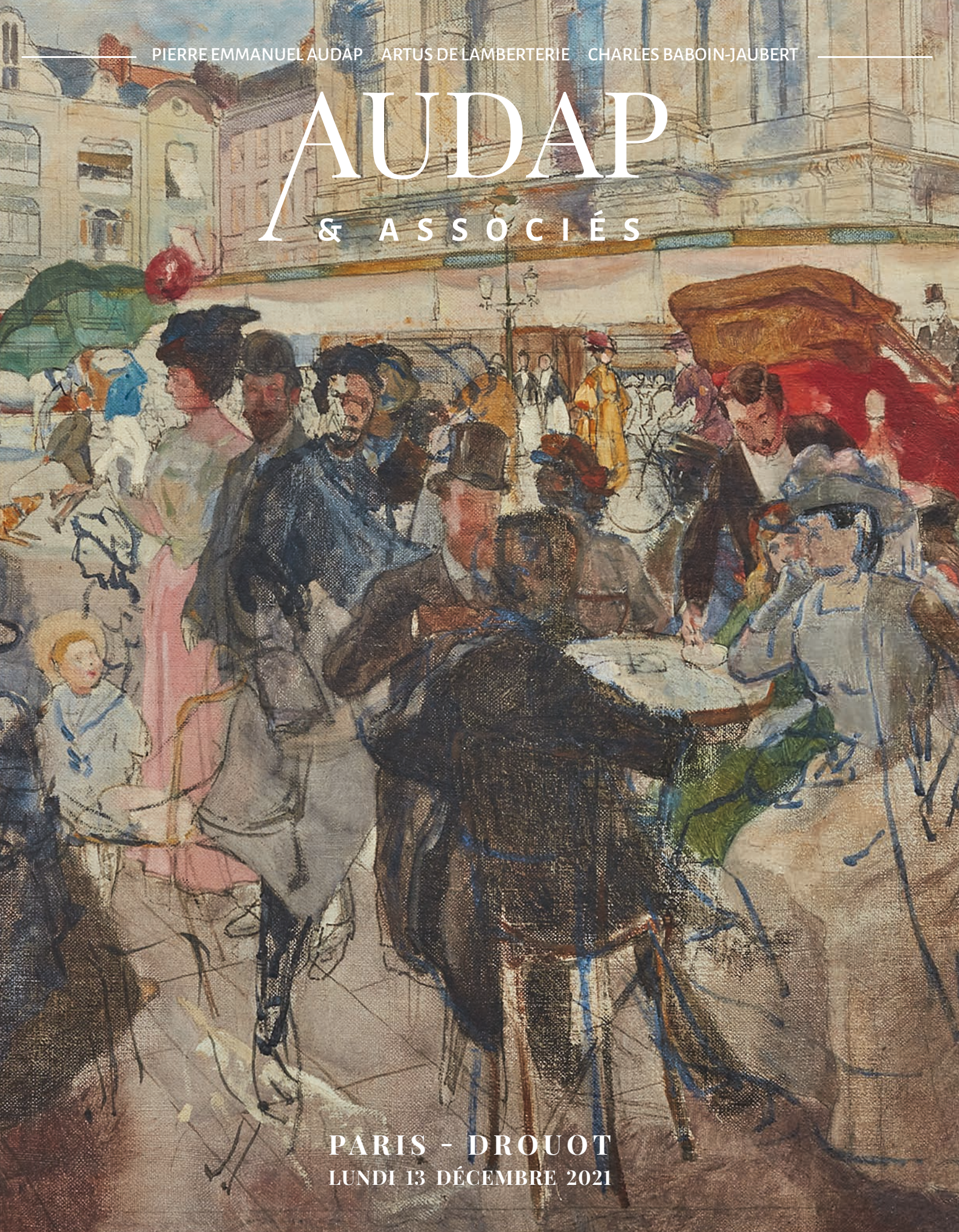


PIERRE EMMANUEL AUDAP ARTUS DE LAMBERTERIE CHARLES BABOIN-JAUBERT

# AUDAP & ASSOCIÉS

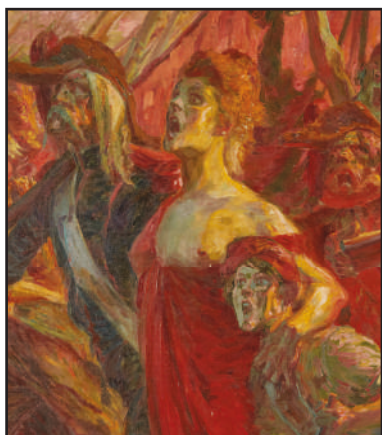


PARIS - DROUOT  
LUNDI 13 DÉCEMBRE 2021









**VENTE AUX ENCHÈRES PUBLIQUES**

**LUNDI 13 DÉCEMBRE 2021**

**HÔTEL DROUOT – SALLE 10**  
**9, rue Drouot – 75009 Paris – France**  
**Vente à 14h**



## **ARTS DÉCORATIFS du XX<sup>e</sup> siècle**

### **TABLEAUX MODERNES**

### **DESIGN**

**EXPOSITION PUBLIQUE SALLE 10**  
SAMEDI 11 DÉCEMBRE DE 11H À 18H  
LUNDI 13 DÉCEMBRE DE 11H À 12H



**DROUOT.com** Enchérissez en ligne

 Live

CATALOGUE DE VENTE VISIBLE SUR [www.audap-associes.com](http://www.audap-associes.com)

**AUDAP & ASSOCIÉS**

MAISON DE VENTES AUX ENCHÈRES

Déclaration n°129-2019 du 20 mars 2019

---

25, boulevard de la Tour-Maubourg - 75007 Paris  
Tél : + 33 (0) 1 83 750 500 - Fax : + 33 (0) 1 83 750 501  
[info@audap-associes.com](mailto:info@audap-associes.com) - [www.audap-associes.com](http://www.audap-associes.com)

# Notre équipe



**Pierre E. Audap**  
Commissaire-Preneur  
01 83 750 502  
pea@audap-associes.com



**Artus de Lamberterie**  
Commissaire-Preneur  
01 83 750 505  
artusdel@audap-associes.com



**Charles Baboin-Jaubert**  
Commissaire-Preneur  
01 83 750 503  
charlesbj@audap-associes.com



**Anne-Constance de Saint-Pierre**  
Clerc principale - administratrice  
01 83 750 500  
info@audap-associes.com



**Frédéric Audap**  
Responsable logistique  
01 83 750 504  
faudap@audap-associes.com

Avec l'aimable concours de Anne-Claire Struillou et Marion Guignard.

**Photographes :**  
Emilie Lebeuf

**Exécution :**  
Sandrine Pentroit

Lot. 136





# Experts

---

---

## DESSINS ANCIENS

### Cabinet DE BAYSER

69 rue Sainte-Anne - 75002 Paris  
expert@debayser.com  
01 47 03 49 87  
Lots : 1, 2 et 10

## SCULPTURES

### SCULPTURE & COLLECTION

**Alexandre Lacroix**  
**Elodie Jeannest De Gyvès**  
**Benoit BERTRAND**

69, rue Sainte-Anne - 75002 Paris  
contact@sculptureetcollection.com  
01 83 97 02 06  
Lots : 66, 67 et 165

## ESTAMPES

### Hélène BONAFOUS-MURAT

Membre de la Compagnie Nationale  
des Experts  
8, rue Saint-Marc- 75002 Paris  
hbmurat@orange.fr  
01 44 76 04 32  
Lots : 114, 163 et 164

---

---

## TABLEAUX MODERNES

### CABINET BRAME & LORENCEAU

Thomas Lorenceau assisté de Géraldine Tailfer  
68, bd Malesherbes - 75008 Paris  
contact@bramelorenceau.com  
01 45 22 16 89  
Lots : 14, 16 à 18, 29, 30, 48, 49 et 65

### Cabinet MARECHAUX

**Elisabeth Marechaux**

30, rue Vaneau - 75007 Paris  
cabinet.marechaux@wanadoo.fr  
01 44 42 90 10  
Lots : 3, 5, 6, 9, 11, 12, 13, 15, 20 à 28, 31 à 45,  
47, 50, 51, 53 à 57, 59, 62, 68, 70, 71, 86 à 112,  
120 à 127, 130, 146, 147, 148, 149, 155, 156, 157,  
167, 168 et 177

---

---

## ART DÉCORATIF DU XXe siècle

### CABINET MARCILHAC

**Amélie Marcilhac**

Membre du Syndicat Français des Experts  
Professionnels  
5, rue de Nesle - 75006 Paris  
info@marcilhacexpert.com  
01 42 49 74 46  
Lots : 74 à 76, 83 à 85, 136, 142, 145, 150, 152,  
161, 162, 169 et 171

## TAPIS & TAPISSERIES

### Alexandre CHEVALIER

Expert agréé Membre de la CECOA  
et de la CNE  
10, rue du Bac - 75007 Paris  
chevalier.alexandre07@gmail.com  
06 76 49 16 83  
Lot : 144



Lot. 190



# ESTAMPES



1.

1

## Henri HARPIGNIES (1819-1916)

*Paysage boisé*

Crayon noir

Signé, daté et situé en bas à gauche « Rome 1851 »

(Traces de cachets de cire sur les bords, coin inférieur droit manquant, pliures et petites taches.)

Haut. : 29 cm ; Larg. : 44 cm

300 / 400 €



2.

2

## Henri HARPIGNIES (1819-1916)

*Étude d'arbres*

Plume et encre noire, lavis gris et brun

Signé et daté en bas à droite « 1847? »

(Légèrement insolé, petites taches.)

Haut. : 29 cm ; Larg. : 42,5 cm

300 / 400 €

3

## MIERBERG

*Bord de rivière*

Aquarelle, signée en bas à droite et datée 1882

Haut. : 20,5 cm ; Larg. : 36 cm

80 / 100 €

4

## Attribué à Honoré DAUMIER (1808-1879)

*La Présentation*

Encre sur papier

(Déchirures et manques.)

Haut. : 23 cm ; Larg. : 23,8 cm

600 / 800 €



3.



4.



5

## Théophile-Alexandre STEINLEN (1859-1923)

*Chacun son état*

Dessin à l'aquarelle, au fusain, à l'estompe et aux crayons de couleur, signé en bas au milieu, titré en haut à droite. Illustration d'une chansonnette créée par Paulus, paroles et musique d'Aristide Bruant

Haut. : 30 cm ; Larg. : 19,5 cm (dimensions à vue)

Au dos du montage la page du Gil Blas

Dessin pour le Gil Blas n° 5 du 4 février 1894

Répertorié dans les archives de Mesdames Claude Orset et Elisabeth Maréchaux Laurentin, en vue de la publication du catalogue Raisonné de l'oeuvre de Théophile Alexandre Steinlen

900 / 1 200 €



5.



6.

6

## École de la fin du XIXe-début du XXe siècle

*La vente publique*

Aquarelle, encre et fusain

Haut. : 12,5 cm ; Larg. : 23 cm

100 / 150 €

7

## Marcel COSSON (1878-1956)

*Le foyer du théâtre*

Fusain, signé en bas à droite

Haut. : 60 cm ; Larg. : 45 cm (dimensions à vue)

200 / 300 €



8.

8

## Henry MONNIER (1805-1877)

*Personnages dans un intérieur*

Mine de plomb et lavis sur papier

Signé et daté 26.7.1875 en bas à gauche, dédié à Hervé

Haut. : 13,2 cm ; Larg. : 18,3 cm (dimensions à vue)

100 / 200 €



7.





9.

9

**Antoine CALBET (1860-1944)**

*L'Orchestre*

Aquarelle et traits de crayon, signée en bas à droite

Haut. : 25,5 cm ; Larg. : 17,7 cm (dimensions à vue)

Dans un montage à vue ovale

400 / 700 €



10.

10

**Georges DESVALLIÈRES (Paris 1861-1950)**

*Le Sacré-Coeur protège l'École Chardin*

Plume et encre noire, gouache sur papier

Haut. : 13,4 cm ; Larg. : 9,6 cm

Daté et titré dans la marge du « 25 mai 1924 / Sacré Coeur de Jésus / Protégez l'école Chardin / l'Art dans la famille »

Bibliographie : C. Ambroselli de Bayser, *Georges Desvallières*, Catalogue raisonné de l'oeuvre complet, Somogy, Paris, 2015, p. 451, n° 1769.

300 / 400 €



11.

11

**Paul Albert LAURENS (1870-1934)**

*Etude pour la Ronde 1905*

Aquarelle, plume, fusain et gouache, sur fond d'impression

signée, titrée et datée en bas à droite dans la planche ?

Haut. : 41 cm ; Larg. : 55 cm (dimensions à vue)

200 / 300 €



12.

12

**Auguste LEPÈRE (1849-1918)**

*Paysage de Provence*

Pastel et fusain, signé en bas à gauche

Haut. : 27 cm ; Larg. : 37 cm

700 / 900 €



13

## Émile SCHUFFENECKER

(1851-1934)

*Marine, Étretat*

Pastel, porte une trace de monogramme en bas à gauche

Haut. : 30,5 cm ; Larg. : 42,5 cm (dimensions à vue)

Provenance : Galerie Berri-Raspail, Galerie Berri-Raspail, Paris, étiquette au dos sur le carton d'encadrement

1 200 / 1 600 €



13.



14.

14

## Attribué à Paul SERUSIER (1864-1927)

*Cuisinière bretonne à Pont Aven*

Pastel, fusain et mine de plomb sur papier

Signé P. Sérusier en bas à droite, l'inscription " Pont Aven " en bas à gauche

Haut. : 31 cm ; Larg. : 23,3 cm (dimensions à vue)

600 / 1 000 €

15

## Henri-Émilien ROUSSEAU (1875-1933)

*Étude pour la fresque maritime dans l'Église du Vieil à Noirmoutier*

Aquarelle, gouache et mine de plomb, signée en bas à droite et située au verso

Circa 1910

Inscription au dos sur le carton d'encadrement : Étude pour la fresque maritime dans l'Église du Vieil à Noirmoutier

Haut. : 21,5 cm ; Larg. : 26 cm (dimensions à vue)

300 / 500 €



15.





16.

16

**Jules ADLER (1865-1952)**

*Paysanne assise*

Encre, fusain et rehauts de pastel, signé vers le bas à droite

Haut. : 45 cm ; Larg. : 34 cm

180 / 120 €



17.

17

**Jacques ADLER (1865-1952)**

*Homme assis au café*

Fusain et rehauts de pastel sur papier, signé vers le bas à droite

Haut. : 55 cm ; Larg. : 45 cm

80 / 120 €



18.

18

**École française, XIXe siècle**

*Femme au balai*

Mine de plomb sur papier, porte la signature "Cavarni 75" en bas à droite

Haut. : 30 cm ; Larg. : 20 cm

50 / 80 €



19.

19

**HANSI (1873-1951)**

*Der paedagogf*

Lithographie rehaussée.

(Accidents et restaurations)

Haut. : 40 cm ; Larg. : 27,7 cm

150 / 200 €





20.

20

**Raphaël KIRCHNER (1875-1917)**

*Femme à la lecture*

Aquarelle, pastel, rehaut de gouache et fusain, signée en bas à droite

Haut. : 30 cm ; Larg. : 42,5 cm (dimensions à vue)

400 / 600 €



21.

21

**Raphaël KIRCHNER (1875-1917)**

*Trois élégantes*

Aquarelle, rehaut de gouache et fusain, signée en bas à droite

Haut. : 29,5 cm ; Larg. : 42,5 cm (dimensions à vue)

400 / 600 €



22.

22

**TEN CATE**

*Place animée*

Pastel, signé en bas à droite

Haut. : 33 cm ; Larg. : 30 cm

300 / 400 €



23.

23

**Siebe Johannes TEN CATE (1858-1908)**

*Voiliers au Havre*

Pastel sur papier marouflé sur toile, signé, situé et daté 1906 en bas à droite, petite déchirure visible en haut au milieu.

Haut. : 31 cm ; Larg. : 41 cm

700 / 900 €





24.



24.

24

**André MAIRE (1898-1984)**

*Canal à Venise*

Deux dessins au lavis, signés, l'un en bas à droite, l'autre en bas vers la gauche

Haut. : 36,5 et 36 cm ; Larg. : 28,5 cm

500 / 800 €



25.



26.



27.

25

**Paulette HELLEU  
(née en 1904)**

*Lisbonne*

Dessin au lavis d'encre brune et crayon noir, signé en bas à gauche, titré en bas à droite

Haut. : 16,5 cm ; Larg. : 20,5 cm

(dimensions à vue)

200 / 300 €

26

**Albert LEBOURG  
(1849-1928)**

*Voilier et barque de pêche*

Dessin au fusain et à l'estompe, signé en bas vers la droite

Haut. : 16,2 cm ; Larg. : 24,4 cm

180 / 220 €

27

**École du XIXe siècle**

*Paysage fantastique au clair de lune*

Dessin au lavis et à l'encre de Chine, porte des initiales rapportées "VH" en bas à droite

(Sur papier calque brûlé et cassant.)

Haut. : 35 cm ; Larg. : 47 cm

200 / 300 €





28.

28

### Ecole du XIXème siècle

*Les lavandières*

Huile sur toile, porte une signature Lambinet non garantie, en bas à droite.

(Importantes restaurations, rentoilée)

Haut. : 38,5 cm ; Larg. : 61,5 cm

120 / 180 €



29.

29

### École Française, XIXe siècle

*Élégante dans un sous-bois*

Huile sur toile (rentoilée)

Haut. : 46,5 cm ; Larg. : 38 cm

800 / 1 200 €



30.

30

### École française du XIXe siècle, dans le goût de COROT

*Paysage à l'étang*

Huile sur toile, porte une signature en bas à droite

Haut. : 55,5 cm ; Larg. : 75,5 cm

300 / 500 €



# Paul-Frédéric-Léo COULON (1830-1897)



32.



33.

31

*Campagne italienne*

Aquarelle, signée en bas à gauche

Haut. : 24 cm ; Larg. : 32 cm

120 / 180 €

32

*Bergère et son troupeau au pied d'un arbre*

Aquarelle, signée en bas à gauche

Haut. : 15 cm ; Larg. : 24 cm (dimensions à vue)

120 / 180 €

33

*Les labours*

Aquarelle signée en bas à gauche

Haut. : 24,5 cm ; Larg. : 35 cm (dimensions à vue)

120 / 180 €



31.



35.

34

*Bords de fleuve animés en Italie*

Aquarelle signée en bas à droite  
(Rousseurs)

Haut. : 22,5 cm ; Larg. : 29,5 cm  
(dimensions à vue)

120 / 180 €

35

*Chevaux au bord de la rivière*

Aquarelle

Haut. : 23,5 cm ; Larg. : 30,5 cm  
(dimensions à vue)

120 / 180 €

36

*La maison du lac*

Aquarelle, signée en bas à gauche

Haut. : 15,7 cm ; Larg. : 22,5 cm  
(dimensions à vue)

120 / 180 €



34.



36.



# Paul-Frédéric-Léo COULON (1830-1897)



38.



33.

37  
*Le bateau à roue italien*  
 Aquarelle  
 Haut. : 16,5 cm ; Larg. : 24 cm  
 (dimensions à vue)

120 / 180 €

38  
*Lavandières, oies et canards au bord de la rivière*  
 Aquarelle signée en bas à gauche  
 Haut. : 21,5 cm ; Larg. : 27,5 cm  
 (dimensions à vue)

120 / 180 €

39  
*Paysanne sur le chemin à l'orée du bois*  
 Aquarelle, signée en bas à gauche  
 Haut. : 15,5 cm ; Larg. : 23,5 cm  
 (dimensions à vue)

120 / 180 €



37.



43.

40  
*Les lavandières*  
 Aquarelle, signée en bas à gauche  
 (Rousseurs)  
 Haut. : 23 cm ; Larg. : 15,5 cm  
 (dimensions à vue)

120 / 180 €

41  
*Fleuve animé, Italie*  
 Aquarelle signée en bas à droite et datée 1886  
 Haut. : 25,5 cm ; Larg. : 35,3 cm  
 (dimensions à vue)

120 / 180 €

42  
*Paysan devant une chaumière*  
 Huile sur panneau  
 (Manques)  
 Haut. : 19 cm ; Larg. : 27,6 cm

200 / 300 €



41.



42.



43

**Attribuée à**

**Paul-Frédéric-Léo COULON (1830-1897)**

*Bergère et son troupeau*

Huile sur toile marouflée sur carton,  
signée en bas à gauche.

Haut. : 24 cm ; Larg. : 31 cm  
(dimensions à vue)

200 / 300 €



44

**Louis CARRAND (1821-1899)**

*Lyon, quais Claude Bernard sous la pluie*

Huile sur toile marouflée sur carton, signée en bas à droite, titrée au dos, l'inscription Rétrospective 192(?) à l'encre brune, cachet partiellement effacé, une coupure de journal collée sur le carton d'encadrement

Haut. : 32 cm ; Larg. : 41 cm (dimensions à vue)

700 / 1 000 €



44..

45

**Adolphe APPIAN (1818-1898)**

*Une laveuse aux bords du Rhône*

Huile sur toile, signée en bas à gauche, titrée au dos sur le châssis

Haut. : 37,5 cm ; Larg. : 32,5 cm

500 / 800 €



46.

46

**Dans le goût de Charles-Henry  
CONTENCIN, XIXe-XXe siècles**

*Rosenloui au-dessus de Grindwald*

Huile sur toile

(Réentoilée.)

Haut. : 30 cm ; Larg. : 41 cm

400 / 800 €

45.



47.

47

**Henri OTTMANN (1877-1927)**

*Femme lisant dans un parc*

Huile sur toile à fond perdu, signée et datée 08 en bas à gauche, contresignée, située et datée Paris 1908 au dos sur le châssis

Haut. : 33 cm ; Larg. : 41 cm

1 500 / 2 000 €

48

**Adolphe CLARY-BAROUX (1865-1933)**

*Paysage au pont*

Huile sur toile, signée en bas à droite

Haut. : 50 cm ; Larg. : 51,5 cm

300 / 500 €



48.



49

49

**Alphonse OSBERT (1857-1939)**

*Pêcheuse à pied sur la grève*

Huile sur carton, cachet du monogramme en bas à droite

Haut. : 39 cm ; Larg. : 54,5 cm

Provenance : Famille de l'artiste

1 500 / 2 000 €





50.

50

**R. DE WELSTRÖM**

*Notre-Dame et les quais animés*

Huile sur toile, signée en bas à droite

Haut. : 73 cm ; Larg. : 59 cm

400 / 600 €



51.

51

**Georges-Dominique ROUAULT (1904-2002)**

*Place animée*

Aquarelle, signée en bas à droite et datée 1948

Haut. : 30,5 cm ; Larg. : 40 cm

150 / 200 €

52

**Maurice DAINVILLE (1856-1930)**

*Chaponval, bord de l'Oise*

Huile sur toile, signée en bas vers la gauche, titrée au dos sur la toile

Haut. : 35 cm ; Larg. : 50 cm

600 / 800 €

53

**Joseph COMMUNAL (1876-1962)**

*Bord d'étang*

Huile sur carton, signée en bas à gauche

Haut. : 31 cm ; Larg. : 39 cm

500 / 800 €



52.



53.



54.

54

**FRANK-BOGGS (1855-1926)**

*Rue animée à Vicq en hiver*

Aquarelle signée, située et datée 1904 en bas à gauche.

(Rousseurs visibles)

Haut. : 31 cm ; Larg. : 39 cm

150 / 200 €

55

**FRANK-BOGGS (1855-1926)**

*Vue du Château de Maintenon*

Huile sur toile, signée en bas à gauche

(Accident.)

Haut. : 38,5 cm ; Larg. : 55 cm

500 / 800 €



55.





56.

56

**Jules CHÉRET (1836-1932)**

*Trois femmes, l'une au chapeau tenant des fleurs*

Huile sur papier marouflé sur toile, signée en bas à gauche

Haut. : 46 cm ; Larg. : 28,3 cm

800 / 1 200 €

57

**Attribué à Jan Van BEERS**

*Modèle en buste de 3/4 dos devant la fenêtre*

Huile sur toile

Haut. : 34,5 cm ; Larg. : 33 cm

Rentoilée, porte au verso une étiquette de DANGLETERRE, artiste peintre, mentionnant le rentoilage, une date 1894 et l'attribution à van Beers

120 / 180 €



57.



58.

58

**William Housom BYLES (1872-1940)**

*La Lettre*

Huile sur panneau, signée W. Housom BYLES en bas à droite

Haut. : 27 cm ; Larg. : 21 cm

200 / 300 €



59

59

### **Albert LEBOURG (1849-1928)**

*La Seine Bas-Meudon*

Huile sur toile, signée, située et datée 1896 en bas à gauche, porte une trace de dédicace en bas à gauche

(Restauration.)

Haut. : 40 cm ; Larg. : 65,5 cm

Bibliographie : Léonce Bénédict, *Albert Lebourg*, Éditions des Galeries Georges Petit, Paris, MCMXXIII, décrit n° 1023, p. 342

7 000 / 10 000 €





60

**Antoine-Auguste BOUVARD**

**(1870 -1955/56)**

*Vue d'un canal à Venise*

Huile sur toile, signée en bas à droite

Haut. : 48 cm ; Larg. : 63 cm

1 500 / 2 000 €

60.

61

**Frédéric MONTENARD (1849-1926)**

*Théâtre antique d'Arles*

Huile sur toile, signée et datée 99 en bas à gauche

Haut. : 55 cm ; Larg. : 75,5 cm

400 / 600 €



61.



62.

62

**C. VIENOT**

*Paysage animé*

Gouache, signée en bas à droite

Haut. : 17,5 cm ; Larg. : 24,5 cm

80 / 100 €



63

63.

### André DUNOYER DE SEGONZAC (1884-1974)

*Terrasse de café*

Huile sur toile, signée vers le bas à droite

Haut. : 54,5 cm ; Larg. : 65 cm

Nous remercions M. Olivier de Varine-Bohan, ayant-droit de l'artiste, d'avoir confirmé l'authenticité de cette oeuvre.

Œuvre en rapport :

Une aquarelle de l'artiste, montrant un groupe de personnages très semblables installés autour d'une table, a été vendue le 19 décembre 2018 par Me Cornette de Saint-Cyr (lot 104).

2 000 / 4 000 €

64

### Fernand-Lucien BIVEL (1888-1950)

*La Toilette*

Huile sur toile, signée en bas à gauche  
(Restaurations)

Haut. : 96 cm ; Larg. : 93 cm

2 500 / 3 000 €



64.



65.

## Dans le goût de Gustave COURBET (1819-1877)

*Portrait présumé de Raoul Rigault*

Huile sur toile d'origine, signée des initiales CC au centre gauche

Haut. : 46 cm ; Larg. : 38 cm

Raoul Rigault est un journaliste et homme politique ayant joué un rôle important lors de la commune. Considéré comme le benjamin des meneurs de la commune, son importance tient au fait qu'il fut membre du Comité central de la Garde nationale, et du Comité exécutif de la Commune. L'implication de Rigault ne se limita pas à seulement à

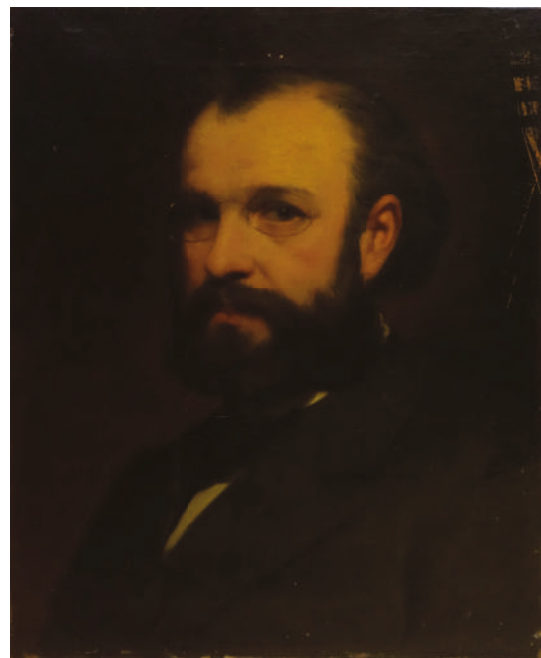
L'adhésion intellectuelle à ces comités mais aussi à son implication quotidienne. On le rencontrait depuis les années 1865 au quartier Latin avec les étudiants en droit et, le soir, avec les poètes chez Glaser, où il dînait avec Charles Cros, François Coppée, Jules Vallès, Barbey d'Aurevilly, Courbet, Marotteau, Verlaine.

Le jeune homme collabore à plusieurs journaux républicains, hébertistes, blanquistes et athées. Ses articles politiques le condamneront à faire une dizaine de séjours en prison jusqu'en 1870.

À la suite de la révolution du 4 septembre 1870 et de la proclamation de la République, il est nommé à la Préfecture de Police de Paris puis, quelques mois plus tard, à la tête de la Commission de Sûreté générale et enfin Procureur de la

Commune. Particulièrement zélé, il outrepassa ses fonctions sous couvert de la situation d'urgence. Les méthodes de Rigault suscitent la polémique au sein de la Commune.

Son parcours fulgurant se terminera au combat lors de la semaine sanglante sur une barricade du quartier Latin où il sera fusillé sans procès le 24 Mai 1871 par un sergent Versaillais. Les circonstances exactes de sa mort sont rappelées dans un texte manuscrit au dos du tableau. Cette œuvre semble être le seul portrait peint connu de cet acteur majeur de la commune de Paris.



1 000 / 1 200 €

65.



66

66.

## Renzo COLOMBO (1856-1885)

*Portrait d'un juge au conseil des dix à Venise*

Bronze à patine brune nuancée de rouge, signé « R Colombo » sur le côté droit

Porte l'inscription « A MR LE PROFESSEUR PERCEROU / LA CIE DES LIQUIDATEURS-SYNDICS / PRES LE TRIBL DE COM DE LA SEINE » dans un cartouche à l'avant de la base

Haut. : 44 cm ; Larg. : 22 cm

Sur une base à gradins en marbre vert : H. 9 x L. 27,3 x P. 19,7 cm

800 / 1 000 €



67

67.

## Carl MILLES (1875-1955)

*Le Baiser volé*

Terre cuite d'édition

Signée « Carl Milles » sur la terrasse

Porte le cachet de la Société des Artistes Réalistes au revers (Restauration, salissures et petites fissures.)

Haut. : 35 cm ; Larg. : 38,5 cm ; Prof. : 30 cm

Sculpteur suédois, Carl Milles réside à Paris entre 1897 et 1904. Il travaille dans l'atelier d'Auguste Rodin et rencontre un certain succès grâce à ses figures naturalistes. Un musée lui est aujourd'hui dédié près de Stockholm, le Millesgården museum.

800 / 1 000 €



68.

68

## **Georges REDON (1869-1943)**

*Ma Marseillaise en 1793*

Huile sur toile, signée et datée 06 en bas, à gauche  
(Petits manques)

Haut : 240 cm ; Larg. : 206 cm

Exposition : Salon d'Automne, Paris, 1906

Grande toile à sujet historique, cette évocation de la Marseillaise en 1793 est un tableau un peu à part dans l'oeuvre de Georges Redon. Illustrateur et collaborateur des illustrés de la belle époque, affichiste, secrétaire fondateur du Salon d'Automne, Georges Redon surtout connu pour ses évocations de la vie Montmartroise et les décorations de cabarets et restaurants parisiens tels le restaurant Foyot et le Café de Paris

4 000 / 7 000 €





69.

69

**P. GILLINI (XIX-XXe siècles)**

*Venise - Gondoles devant le Palais des Doges*

Huile sur toile, signée en bas à droite

Haut. : 50 cm ; Larg. : 100 cm

400 / 600 €

70

**École moderne**

*Personnages dans un parc*

Huile sur panneau parqueté, renforcé

(Fentes.)

Haut. : 33,5 cm ; Larg. : 52 cm

200 / 300 €

71

**École moderne**

*Femmes, enfant et chien dans un paysage*

Huile sur panneau, porte une signature apocryphe en bas à

gauche

(Manques dans l'angle inférieur gauche, fente visible au dos.)

Haut. : 29 cm ; Larg. : 45,3 cm

120 / 180 €



70.



71.



72.

72

**Charles SCHNEIDER (1881-1953)**

Verre doublé rose et violet gravé en camée à l'acide, signé sur la panse, marqué "Le Verre Français" sur le talon.  
Haut. : 51,5 cm ; Diam. du col : 10 cm

150 / 200 €



73.

73

**Camille FAURÉ (1874-1956)**

Vase boule en cuivre émaillé à décor floral  
Signé C. Fauré. Limoges. France.  
Haut. : 20 cm ; Diam. : 20 cm

500 / 800 €

74

**DAUM - NANCY**

Vase miniature à corps balustre et col évasé sur petit talon  
Épreuve en verre opalescent givré à décor en grisaille figurant un paysage lacustre au moulin et une scène marine avec voiliers  
Signé à l'or sous la base  
Haut. : 2,5 cm

200 / 300 €



74.

75

**Laurent LLAURENSOU**

**(1899-1959)**

Plateau circulaire en dinanderie à motifs géométriques, signé au revers, numéroté 685  
(Usures à la patine.)  
Diam. : 40 cm

100 / 150 €



75.

76

**REVERNAY**

Soliflore en grès à corps ovoïde et col tubulaire  
Émail bleu tacheté et crème  
Signé  
Haut. : 17,5 cm

60 / 80 €



76.





77.

77

**François JACQUES (1877-1937)**

*Enfants*

Aquarelle, signée et datée 1918 en bas à gauche

Haut. : 28 cm ; Larg. : 37 cm (dimensions à vue)

80 / 120 €



78.

78

**François JACQUES (1877-1937)**

*Vue d'une bâtisse*

Aquarelle, signée en bas à gauche

Haut. : 25 cm ; Larg. : 34 cm (dimensions à vue)

80 / 120 €



79.

80

**François JACQUES (1877-1937)**

*Les cochons*

Huile sur toile, signée en bas à droite et datée 1917

Haut. : 59 cm ; Larg. : 73 cm

100 / 200 €

81

**François JACQUES (1877-1937)**

*Village dans un paysage de montagne*

Huile sur toile, signée en bas à droite F. Jacques et datée 1918

Haut. : 38 cm ; Larg. : 55 cm

100 / 200 €

79

**François JACQUES (1877-1937)**

*Le labour*

Huile sur toile, signée et datée 1923 en bas à droite

Haut. : 72 cm ; Larg. : 106 cm (dimensions à vue)

250 / 300 €

82

**François JACQUES (1877-1937)**

*Église dans un paysage arboré*

Huile sur toile marouflée sur un panneau, signée en bas à droite

Haut. : 60,5 cm ; Larg. : 43,5 cm

120 / 150 €



80.



81.



82.

83

### ÉTABLISSEMENTS GALLÉ

Table à thé originellement à deux plateaux, transformée en deux tables, en noyer sculpté mouluré et marqueterie de bois d'essences différentes, à décor de tulipes et branchages fleuris. Piètement d'angles à jambes rainurées (insolée, accidents, restaurations). Signée sur l'un des plateaux.

Haut. : 38,5 cm ; Long. : 85 cm ; Prof. : 51 cm

Haut. : 40,5 cm ; Long. : 93,5 cm ; Prof. : 61 cm

Bibliographie : Alastair Duncan & Georges de Bartha, *Gallé Furniture*, Antique Collectors' Club, Woodbridge, 2012, variante de notre modèle reproduite pl. 17 p. 137.

400 / 600 €



83.



84

### TRAVAIL ART NOUVEAU

Paire de miroirs à trois petits plateaux formant console en bronze doré et bois vernissé façon acajou (accidents à l'un des deux miroirs)

Haut. : 50 cm ; Larg. : 29 cm ; Prof. : 7,8 cm

600 / 800 €

85

### ÉTABLISSEMENTS GALLÉ

Table d'appoint en bois vernissé sculpté et mouluré à plateau pentagonal en marqueterie de bois d'essences différentes à décor de chardons et croix de Lorraine

Piètement tripode à jambes fuselées, rainurées et baguées

Signée dans le décor et numérotée 30 sur une traverse

Haut. : 71 cm ; Long. : 49,5 cm ; Prof. : 53 cm

Bibliographie : Alastair Duncan & Georges de Bartha, *Gallé Furniture*, Antique Collectors' Club, Woodbridge, 2012, variante de notre modèle reproduite pl. 168 p. 193.

100 / 150 €



85.



# Tony MINARTZ (1870-1944)



86  
*Scène de marché*  
Aquarelle, porte le cachet de l'atelier en bas à droite  
Haut. : 32 cm ; Larg. : 42,5 cm

120 / 180 €



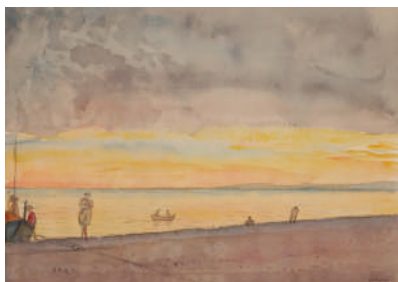
87  
*Paquebot au port, Cannes et le Suquet*  
Aquarelle, porte le cachet de l'atelier en bas à gauche et au verso  
Haut. : 50,5 cm ; Larg. : 41 cm

80 / 120 €



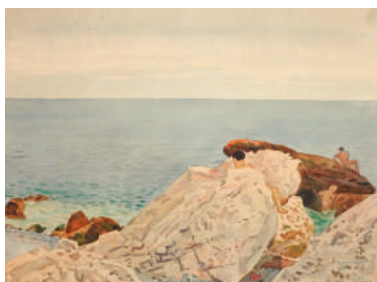
88  
*Barques au mouillage, Côte d'Azur*  
Aquarelle, signée Minartz en bas à gauche, porte le cachet de l'atelier en bas à gauche et au verso  
(Pliure verticale à gauche.)  
Haut. : 41 cm ; Larg. : 50,5 cm

100 / 150 €



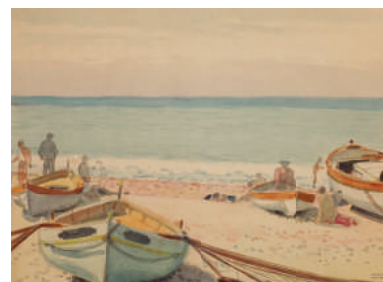
89  
*Plage animée au coucher de soleil*  
Aquarelle, porte le cachet de l'atelier en bas à droite  
Haut. : 32,5 cm ; Larg. : 42,5 cm

100 / 150 €



90  
*Côte rocheuse et ses baigneurs nus*  
Aquarelle, porte le cachet de l'atelier en bas à droite  
Haut. : 32 cm ; Larg. : 42,5 cm

100 / 150 €



91  
*Barques*  
Aquarelle, porte le cachet de l'atelier en bas à droite  
Haut. : 32 cm ; Larg. : 42,5 cm

100 / 150 €



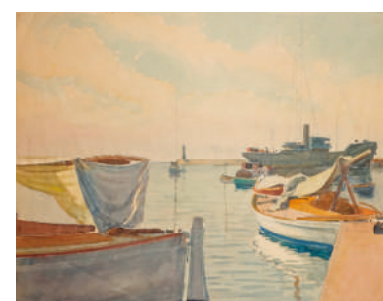
92  
*Bord de mer agité et ciel très nuageux*  
Aquarelle, signée et porte le cachet de l'atelier en bas à droite  
Haut. : 40,4 cm ; Larg. : 50,2 cm

80 / 120 €



93  
*Barques*  
Aquarelle, porte le cachet de l'atelier en bas à droite  
Haut. : 32 cm ; Larg. : 42,5 cm

100 / 150 €



94  
*Barques au mouillage, Côte d'Azur*  
Aquarelle, porte le cachet de l'atelier en bas à droite et au verso  
(Pliures.)  
Haut. : 40 cm ; Larg. : 50 cm

80 / 120 €

# Tony MINARTZ (1870-1944)



95.

95

*Cheval et sa charrette*

Aquarelle, porte le cachet de l'atelier en bas à droite

Haut. : 32 cm ; Larg. : 42,5 cm

100 / 150 €



96.

96

*Esquisse de baigneurs au creux des rochers*

Aquarelle, porte le cachet de l'atelier en bas à droite

Haut. : 32 cm ; Larg. : 42,5 cm

100 / 150 €



97.

97

*Deux baigneuses au bord d'une mer écumeuse*

Aquarelle, signée en bas à gauche, porte le cachet de l'atelier en bas à droite

Haut. : 32 cm ; Larg. : 42,5 cm

120 / 180 €

98

*Côte rocheuse en bord de mer*

Aquarelle, signée en bas, à droite et porte le cachet de l'atelier en bas à droite

Haut. : 32 cm ; Larg. : 42,5 cm

120 / 180 €

99

*Chemin, poteries imposantes, fortifications*

Aquarelle, porte le cachet de l'atelier en bas à droite

Haut. : 50,2 cm ; Larg. : 40,4 cm

80 / 120 €

100

*Sentier fleuri et verdoyant*

Aquarelle, porte le cachet de l'atelier en bas à droite

Haut. : 50,2 cm ; Larg. : 40,4 cm

80 / 120 €

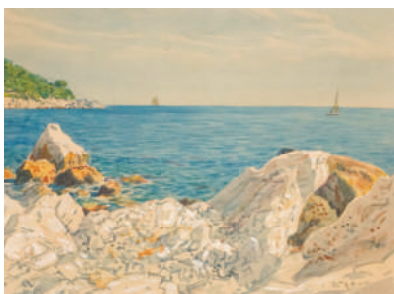
101

*Palmiers dans un parc, Côte d'Azur*

Aquarelle, signée Minartz en bas à gauche et porte le cachet de l'atelier en bas à droite et au verso

Haut. : 41 cm ; Larg. : 50,5 cm

100 / 150 €



98.

102

*Le marché aux fleurs, Nice*

Aquarelle, porte le cachet de l'atelier en bas à droite et au verso

Haut. : 42 cm ; Larg. : 32,5 cm

120 / 180 €

103

*Parc verdoyant*

Aquarelle, porte le cachet de l'atelier en bas à droite

Haut. : 40,4 cm ; Larg. : 50,2 cm

100 / 150 €



101.

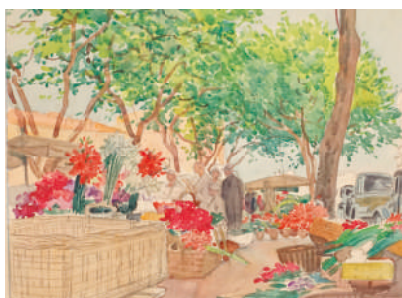
104

*Palmiers dans un parc, Côte d'Azur*

Aquarelle, datée « Juillet » en bas à gauche, porte le cachet de l'atelier en bas à droite et au verso

Haut. : 50,5 cm ; Larg. : 41 cm

100 / 150 €



102.

105

*Vue surplombante d'un bourg*

Aquarelle, signée en bas à gauche, porte le cachet de l'atelier en bas à droite

Haut. : 50,2 cm ; Larg. : 40,4 cm

80 / 120 €



103.



# Nicolas TARKHOFF (1871-1930)



106.

106

*Boris, vers 1905 - 1906*

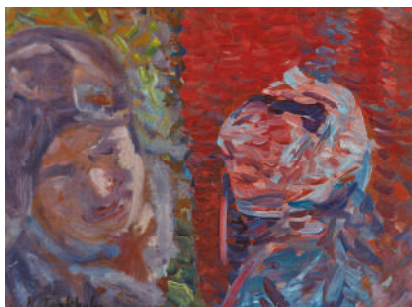
Huile sur panneau parqueté, signée en bas à gauche

Haut. : 26,5 cm ; Larg. : 33 cm

Provenance : ancienne collection

Madame Marcel-Lenoir

1 200 / 1 800 €



107.

107

*Yvonne, circa 1910*

Huile sur carton marouflé sur panneau parqueté, signée en bas à gauche

Haut. : 27 cm ; Larg. : 35 cm

Provenance : ancienne collection

Madame Marcel-Lenoir

1 000 / 1 500 €



108.

108

*Jean et Boris assoupis, circa 1908*

Huile sur carton marouflé toile, signée en bas à gauche

Haut. : 47 cm ; Larg. : 57 cm

Provenance : ancienne collection

Madame Marcel Lenoir

2 000 / 3 000 €



109.

109

*Les enfants à la fenêtre, place du Maine, 1910*

Huile sur toile, signée et datée 1910 en bas à droite, titrée, annoté Orsay et contresignée au dos

Haut. : 100 cm ; Larg. : 81 cm

Provenance : ancienne collection Madame Marcel-Lenoir

Reproduit sur le site [asso-nicolas-tarkhoff.com](http://asso-nicolas-tarkhoff.com) en page 4

12 000 / 18 000 €

# Nicolas TARKHOFF (1871-1930)



110.

110

*Le grand arbre au printemps, circa 1906-1909*

Huile sur toile, signée en bas à gauche

Haut : 80 cm ; Larg. : 64 cm

Provenance : ancienne collection Madame Marcel-Lenoir

Reproduite sur le site [asso-nicolas-tarkhoff.com](http://asso-nicolas-tarkhoff.com) en page 4

3 000 / 4 000 €



111.

111

*La boutique de location, circa 1901 et vue de la Seine*

Huile sur toile, double face, signée en bas à gauche au recto et en bas à droite au verso

Haut : 81 cm ; Larg. : 54 cm

Provenance : ancienne collection Madame Marcel Lenoir

Reproduite sur le site [asso-nicolas-tarkhoff.com](http://asso-nicolas-tarkhoff.com) en page 1

10 000 / 15 000 €



112.

112

*Paris, fête tournante, circa 1903*

Huile sur carton marouflé sur toile, signée en bas à droite,

Haut : 80 cm ; Larg. : 52 cm

Exposition Galerie Volland, 1906

Reproduit sur le site [asso-nicolas-tarkhoff.com](http://asso-nicolas-tarkhoff.com) en page 1

10 000 / 15 000 €



114

**Jacques VILLON (Gaston Duchamp, dit) (1875-1963).**

*Maternité.* 1952. Eau-forte et pointe sèche. 187 x 280. Ginestet et Pouillon 534. Parfaite épreuve sur vélin, numérotée et signée au crayon. Toutes marges. Tirage à 75 épreuves.

100 / 150 €



114.



115.

115

**D'après Paul COLIN**

*Bal nègre*

Lithographie, signée dans la planche en bas à droite et datée 1927

Haut : 65 cm ; Larg. : 47 cm (dimensions à vue)

Provenance : Famille de l'artiste

200 / 300 €



116.

116

**Paul COLIN (1892-1985)**

*Nu assis*

Fusain, signé en bas à droite (Traces d'humidité.)

Haut : 24 cm ; Larg. : 37 cm

Provenance : Famille de l'artiste

120 / 180 €



117

**Paul COLIN (1892-1985)**

*Nature morte aux poivrons et à la casserole*

Huile sur toile, signée en bas à gauche  
(Petits manques, restauration.)

Haut. : 38 cm ; Larg. : 60,5 cm

Provenance : Famille de l'artiste

150 / 200 €

117.

118

**Paul COLIN (1892-1985)**

*Nature morte aux poivrons et oignons*

Huile sur toile, signée en bas à gauche

Haut. : 60 cm ; Larg. : 81 cm

Provenance : Famille de l'artiste

120 / 180 €



118.



119.

119

**Paul COLIN (1892-1985)**

*Nature morte aux poissons et citron*

Huile sur toile, signée en bas à gauche

Haut. : 54 cm ; Larg. : 65,5 cm

Provenance : Famille de l'artiste

150 / 200 €





120.

120

**Madeleine LUKA (1894-1989)**

*Fillette*

Dessin au fusain, craie blanche et crayon de couleur,  
signé en bas à droite

Haut. : 58,5 cm ; Larg. : 41 cm

80 / 120 €



121.

121

**Madeleine LUKA (1894-1989)**

*Fillette assise*

Huile sur toile, signée en bas à gauche

Haut. : 33 cm ; Larg. : 22 cm

80 / 120 €



122

122

**Nino GIUFFRIDA (né en 1924)**

*Deux garçons, masques et fleurs*

Huile sur toile, signée vers le bas à droite et titrée au  
verso

Haut. : 55 cm ; Larg. : 46 cm

80 / 120 €



123.

123

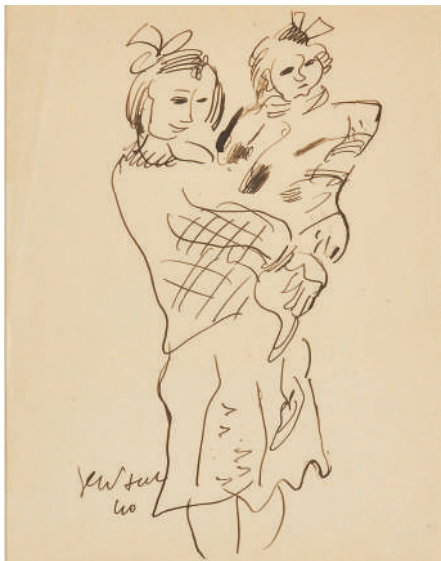
**Nino GIUFFRIDA (né en 1924)**

*Enfant aux fruits*

Huile sur toile, signée en haut à droite, annotée  
« Pour Gilles » sur le châssis

Haut. : 24 cm ; Larg. : 19 cm

200 / 300 €



124.

124

**GEN PAUL (1895-1975)**

*Mère et enfant*

Dessin à la plume signé en bas à gauche et daté "40"  
Haut. : 26,7 cm ; Larg. : 20,5 cm (dimensions à vue)

300 / 500 €



125.

125

**GEN PAUL (1895-1975)**

*Scène de bar*

Dessin à la plume, signée en bas à droite  
Haut. : 20,5 cm ; Larg. : 26,5 cm  
(dimensions à vue)

(dimensions à vue)

300 / 500 €



126.

126

**GEN PAUL (1895-1975)**

*Portrait d'homme*

Dessin à la plume et au lavis, signé et daté "40"  
Haut. : 26,5 cm ; Larg. : 20,5 cm  
(dimensions à vue)

(dimensions à vue)

300 / 500 €



127..

127

**Attribué à GEN PAUL**

*Portrait de femme de profil*

Dessin à l'encre sur papier  
Haut. : 24,5 cm ; Larg. : 20,5 cm  
(dimensions à vue)

(dimensions à vue)

80 / 120 €





128.

128

**Alphonse QUIZET (1885-1955)**

*Rue du Président Wilson au Pré Saint-Gervais, 1936*

Huile sur toile, signée en bas à droite, titrée et datée au dos sur le châssis

Haut. : 65,5 cm ; Larg. : 81,5 cm

1 000 / 1 500 €

129

**Klara BORTER (1888-1948)**

*Le Bouquet*

Huile sur toile, signée en bas à droite

Haut. : 44,5 cm ; Larg. : 36,5 cm

150 / 200 €



129.



130.

130

**ECOLE MODERNE**

*Bâtisse dans un paysage de campagne*

Aquarelle, porte une signature non garantie Kikoine en bas à droite, annotée au verso du montage « période ancienne, ancienne collection Delzant »

Haut. : 23 cm ; Larg. : 32 cm

30 / 50 €

131

**Constantin TERECHKOVITCH (1902-1978)**

*Assiette de fruits, 1953*

Aquarelle sur papier, signée et datée Terechkovitch 1953 en bas à droite

Haut. : 40 cm ; Larg. : 49 cm

Madame France Bennys Terechkovitch a aimablement confirmé l'authenticité de cette oeuvre

1 000 / 2 000 €



131.



132.

132.

**Eileen GRAY (1878-1976)**

Fauteuil "Transat" en bois laqué et métal, cuir capitonné

Édition Ecart international

Haut. : 82 cm ; Larg. : 57 cm ; Prof. : 106 cm

1 500 / 2 000 €

133

**Charles WALCH (1896-1948)**

*Le Balcon*

Huile sur toile, signée en bas à gauche, contresignée et datée 1943 au revers, titrée sur une étiquette

Haut. : 46 cm ; Larg. : 65 cm

3 000 / 5 000 €



133.





134.

134

**Max ERNST (1891-1976)**

*Sans titre*

Exécuté en 1940

Crayon, encre et gouache sur papier, signé en bas à droite

Haut. : 15,5 cm ; Larg. : 12 cm (dimensions à vue)

Encadré, sous verre

Provenance :

- Ancienne Collection Bihl-Bellmer, Nogent-sur-Marne

- Vente : Paris, Artcurial, Art Moderne, 22 février 2005, lot 121

- Collection particulière, acquis auprès du précédent

Bibliographie :

- Werner Spies, Sigrid et Gunter Metken, Max Ernst, oeuvre-Katalog, Werke 1939-1953, (Volume 5), Cologne, 1987, no. 2367 reproduit p. 33

7 000 / 9 000 €

135

**Salvador DALI (1904-1989)**

*Nu assis de face*

Circa 1972

Mine de plomb sur papier

(Pliures, taches.)

Haut. : 29 cm ; Larg. : 29,5 cm (dimensions à vue)

Encadré, sous verre

Provenance :

- Collection Perrot Moore

- Vente : Paris, Artcurial, Collection Perrot Moore, 1er juin 2003, lot 346

- Collection particulière, acquis auprès du précédent

Cette oeuvre est enregistrée dans les archives Robert P. Descharnes sous le numéro d3660 et est accompagnée d'un certificat d'authenticité signé par Robert. P. Descharnes, qui sera remis à l'acquéreur

3 000 / 5 000 €



135



136

**Jean LAMBERT-RUCKI (1888-1967)**

« *Femme au voile* », grand modèle

Épreuve en bronze à patine brune. Fonte post-mortem à la cire perdue de Valsuani

Signée, justifiée 1/8 et cachet de fondeur

Haut. : 62 cm ; Base : 15,5 x 8 cm

Provenance : ancienne collection Alain Lesieutre, Paris (tradition orale).

8 000 / 12 000 €





137

137.

**Jean DUFY (1888-1964)**

*Londres*

Stylo bille bleu sur papier, signé du cachet en bas à droite et titré en bas à gauche

Haut. : 31 cm ; Larg. : 43 cm (dimensions à vue)

300 / 500 €



138.



138.

138

**Léopold SURVAGE (1879-1968)**

*Transparence, visage - Étude de mains (au dos)*

Cachet Atelier Survage, signé au dos

Œuvre sur papier

Haut. : 33 cm ; Larg. : 22,5 cm (dimensions à vue)

Provenance :

- Vente : Tajan, Paris, Œuvres sur papier, 18 novembre 2007, lot 81

- Collection particulière, acquis auprès du précédent

500 / 800 €

Je fais à mon usage, une peinture qui est pour moi *gaul*, et  
qui ~~sera~~ sera *jamais* celle de tous !

J'ai un dignité pour ce qui concerne le *bourgeois* pictural, des  
uns sur les autres. Je laisse le *bourgeois*, et ce mauvais goût  
à ceux qui sont rien de mieux à faire qu'à *traîner*  
de *passé*, et qui ne représentent eux-mêmes *jamais*  
le *présent*.

Vive notre illusion, et pourtant il n'y a  
que la *vérité* qui soit belle *me* disait une charmante  
petite femme qui aimait *délicieusement* un *idiot*.

Francis Picabia



Francis Picabia  
1952

139.

139

### Francis PICABIA (1979-1953)

Réflexions et dessin d'un couple

Dessin à l'encre, signé et daté 1952 en bas à droite

Haut : 32 cm ; Larg. : 25 cm (dimensions à vue)

3 500 / 5 000 €





140.

140

**Console** en marbre noir veiné blanc, les pieds cylindriques réunis par une entretoise convexe en laiton  
XXe siècle  
(Usures, éclat au marbre.)  
Haut. : 76,5 cm ; Long. : 145,5 cm ;  
Prof. : 40 cm

Provenance :  
- Vente Artcurial, le 22 novembre 2005, lot 118

800 / 1 200 €



141.

141

**Dans le goût de DESNY**

Lampe moderniste à socle boule reposant sur une base en marbre vert de mer (Éclats.)  
Haut. : 35 cm (position médiane)

Provenance :  
- Vente Artcurial, les 29 et 30 octobre 2007, lot 150

250 / 300 €



142.

142

**Travail français**

Paire de chenets « Chamois » en bronze doré patiné et fer forgé  
Haut. : 47,5 cm ; Long. : 58 cm

Œuvre comparable :  
Une paire similaire a été vendue chez Sotheby's (Vente Steinitz, 23 juillet 2020, lot 24, adjugée 20.000 €).

5 000 / 7 000 €

143

**Jean LURÇAT (1892-1966)**

**- AUBUSSON**

*Les Brochets*

Tapiserie, signée en bas à droite  
(Sans bolduc.)

Haut. : 102 cm ; Larg. : 167 cm

Montée sur châssis

500 / 800 €



143.



144.

144

**Jean LURÇAT (1892-1966) - Atelier Raymond**

**PICAUD, AUBUSSON**

*Poisson vole*

Tapiserie, signée en bas à gauche  
(Tissage tardif, insolée.)

Bolduc, signé par Simone Lurçat, titré

Haut. : 107 cm ; Larg. : 75 cm

400 / 600 €

145

**Henri MOLINS (XXe siècle)**

« *Panthere* »

Épreuve en bronze doré poli sur socle en marbre  
noir (petits éclats), signée, sans cachet de fondeur  
Haut. : 22 cm ; Long. : 53 cm ; Prof. : 14 cm

800 / 1 000 €



145.



## Jean ROYÈRE XXe siècle



146.

146

*Panthère debout*

Dessin au fusain, signé en bas à droite

Haut. : 42 cm ; Larg. : 50 cm

500 / 800 €

147

*Panthère sur une branche d'arbre*

Dessin au fusain et rehaut de gouache, signé en bas à droite

Haut. : 43 cm ; Larg. : 53 cm (dimensions à vue)

500 / 800 €



147.

148

*Panthère allongée*

Dessin au fusain et à la gouache, signé en bas à droite

Haut. : 38 cm ; Larg. : 48 cm (dimensions à vue)

500 / 800 €



148.

149

*Panthère*

Technique mixte, signée en bas à gauche

Haut. : 25 cm ; Larg. : 30 cm

400 / 600 €



149.



150.

150

**LUNEL (éditeur)**

Lampadaire Arum en métal tubulaire à dix bras de lumière et cache-ampoule conique en verre opalin blanc.

Haut. : 173 cm

200 / 300 €



151.

151

**Verner PANTON (1926-1998) & VITRA AG (éditeur)**

Modèle « Panton-Chair » (1959-1960)

Suite de quatre chaises « Panton-Chair » en polypropylène blanc, modèle créé en 1959/1960.

Signées dans la masse.

Haut. : 81 cm ; Larg. : 49 cm ; Prof. : 60 cm

Bibliographie : Collectif, *100 chefs-d'oeuvre de la collection du Vitra Design Museum*, Vitra Design Museum, Weil-am-Rhein, 1996, modèle référencé et reproduit pp. 164-165.

Haut. : 82 cm - long. 50 cm - prof. 48 cm

250 / 350 €

152

**JANSEN**

Table basse rectangulaire en bronze doré poli et plateau de marbre gris. Piètement d'angle à jambes gainées rainurées et entretoise basse plate à petit vase Médicis central.

Haut. : 46 cm ; Long. : 101 cm ;

Prof. : 46 cm

300 / 400 €



152.



153

### Léonor FINI (1908-1996)

*Couple enlacé*

Dessin à l'encre sur papier, signée en bas à droite

Haut. : 23 cm ; Larg. : 20 cm

Provenance :

- Vente : Tajan, Paris, Art Moderne, 30 mars 2006, lot 22

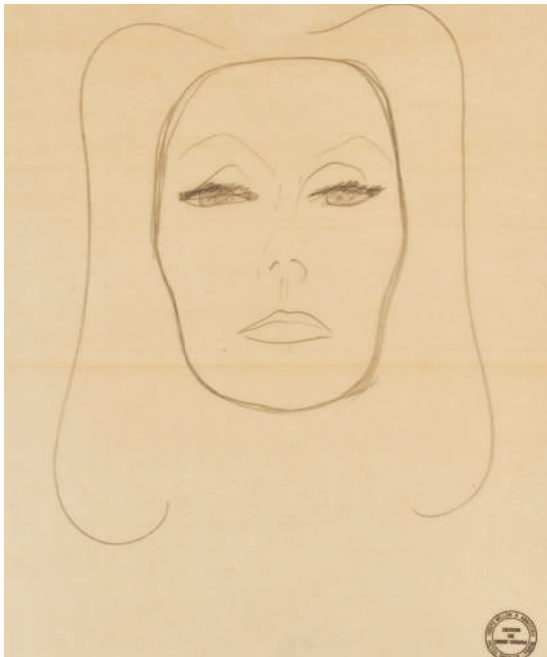
- Collection particulière, acquis auprès du précédent

Cette oeuvre est accompagnée du certificat d'authenticité de Richard Overstreet

300 / 500 €



153.



154.

154

### René GRUAU (1909-2004)

*Projet pour PRECISION du Docteur Payot, Greta Garbo*

Fusain sur papier calque

Cachet de la vente Millon en bas à droite

Haut. : 40 cm ; Larg. : 33 cm (dimensions à vue)

Cette oeuvre est accompagnée d'un certificat d'authenticité de Jocelyne Crouzet, qui sera remis à l'acquéreur

300 / 500 €



155

**André MARCHAND (1907-1997)**

*Le soleil couchant, Barbizon, juin 1942*

Huile sur carton, signée en bas à droite, contresignée,  
titrée et datée au dos

Haut. : 16 cm ; Larg. : 24 cm

300 / 500 €

155

156

**LELORRAIN - XXe siècle**

*Bouquet*

Huile sur toile, signée en bas à droite

Haut. : 40,5 cm ; Larg. : 33 cm

50 / 80 €



156.



157.

157

**Jean-Claude BOURGEOIS**

**(1932-2011)**

*Les deux vases aux fleurs séchées*

Huile sur toile, signée en bas à gauche et titrée  
au verso

Haut. : 62 cm ; Larg. : 94,5 cm

180 / 250 €

158

**Jean-Claude BOURGEOIS**

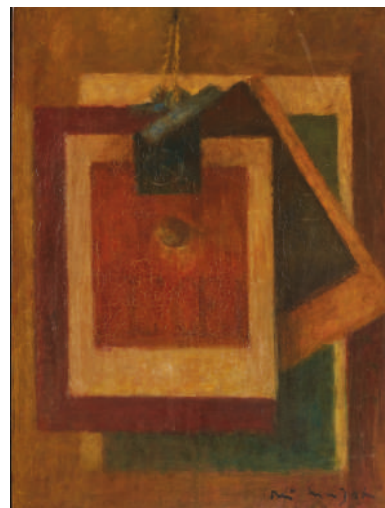
**(1932-2011)**

*Les deux vases aux fleurs séchées*

Huile sur toile, signée en bas à gauche et titrée  
au verso

Haut. : 62 cm ; Larg. : 94,5 cm

180 / 250 €



158.





159

159

**Fritz NAGEL & Caesar STOFFI**

Six bougeoirs en métal argenté, la base tripode, surmontés d'une boule blanche en céramique  
Haut. : 13,5 cm

40 / 60 €

160

**Fritz NAGEL & Caesar STOFFI**

*Modèle Orion*

Paire de petits candélabres encastrables en métal  
(Usures d'usage.)  
Haut. : 5,8 cm

30 / 50 €



160.

161

**MUMMENTHALER & MEIER - SUISSE**

Bureau « Magic Box » à corps quadrangulaire en acajou entièrement dépliant sur un intérieur en citronnier à multiples étagères, abattant central et casiers coulissants. Rétroéclairage en partie haute avec une applique en métal tubulaire et cache-ampoule conique laqué bleu.

Haut. : 115 cm ; Long. : 81 cm (fermé) - 121 cm (ouvert) ; Prof. : 53,5 cm

500 / 800 €

162

**Niels Erik GLASDAM JENSEN pour VANTIGE**

**MOBEL INDUSTRY (éditeur)**

Bar en teck à corps quadrangulaire coulissant de part et d'autre pour découvrir un intérieur à étagère en verre et casiers coulissants. Plateaux supérieurs en bois noirci sur piètement d'angle à jambes droites sur roulettes.

Haut. : 72,5 cm ; Long. : 87,5 cm (fermé) - 136 cm (ouvert) - Prof. : 50 cm

500 / 800 €



161.



162.



163

163

**Zao WOU-KI (1920-2013)**

*Composition.* 1974. Eau-forte et aquatinte. 635 x 390 mm. Ågerup 256. Impression en couleurs. Très belle épreuve sur vélin blanc, numérotée et signée au crayon, montée sur bristol par des morceaux d'adhésif le long des bords au verso. Très légère insolation du feuillet avec petites traces blanches par endroits. Toutes marges (750 x 560 mm.) Tirage à 90 épreuves. Yves Rivière éd. (avec son timbre sec)

2 500 / 3 000 €

164

**Olivier DEBRÉ (1920-1999)**

*Composition.* Vers 1970 (?). Gravure au carborundum. 637 x 460 mm. Pernoud non décrit (proche n° 81). Impression en jaune. Très belle épreuve sur vélin blanc, numérotée et signée au crayon. Toutes marges (905 x 630 mm). Tirage à 12 épreuves. Atelier Lacourière, Paris, éd. (avec son timbre sec). Fixée entre deux plaques de plexiglas.

400 / 500 €



164





165

165

**Francisco ZUNIGA (1912-1998)**

*Maternité - Circa 1970*

Bronze à patine verte, signé  
(Infimes éclats.)

Haut. : 16 cm ; Larg. : 16 cm ; Prof. : 28 cm

300 / 500 €



166.

166

**Chiqui DIAZ (né en 1967)**

*Faisan*

Bronze à patine brune, signé et numéroté 32/50 sur la terrasse

Haut. : 38 cm (Sujet : environ 17,5 cm)

Socle en bois

300 / 500 €



167.

167

**Makoto MASUDA (1920-1989)**

*Ghent*

Huile sur toile, signée en bas à gauche, titrée, contresignée et datée au dos

Haut. : 54 cm ; Larg. : 65 cm

1 200 / 1 800 €



168.

168.

**Fernand HERBO (1905-1995)**

*Honfleur, le port*

Aquarelle, signée en bas à gauche

Haut. : 10 cm ; Larg. : 24,5 cm

200 / 300 €



169.

169

**OLYMPIA (éditeur) - ÉTATS-UNIS**

Lampe modèle Lunar en altuglas blanc et crème à cache-ampoule sphérique sur fût tubulaire et base circulaire.

Haut. : 63 cm

100 / 150 €



170.

170

**Ettore SOTTASS - Éditions OLIVETTI**

*Cendrier modèle Synthesis*

Circa 1970

Plastique thermoformé chocolat

Signé sous la base

Haut. : 5 cm ; Long. : 27 cm

Provenance :

- Vente : Paris, Cornette de Saint-Cyr, Design, 8 juillet 2005, lot 48

- Collection particulière, acquis auprès du précédent

150 / 200 €

171

**Guy LEFÈVRE pour JANSEN**

Table basse en métal tubulaire de section carrée à plateau rectangulaire en verre fumé. Piètement d'angle à jambes droites.

Haut. : 38 cm ; Long. : 122 cm ; Prof. : 61,5 cm

300 / 400 €



171.





172.



173.



174

172

### Peter KLASEN (né en 1935)

*Visage - 1969*

Aquatinte, signée en bas à droite, numérotée 52/100 en bas à gauche

Haut. : 65,5 cm ; Larg. : 50 cm (dimensions à vue)

100 / 120 €

173

### Peter KLASEN (né en 1935)

*Nu/oz/corrosif*

Technique mixte, signée et datée 99 en bas à droite et titrée en bas à gauche

Haut. : 42 cm ; Larg. : 33 cm

Provenance :

- Vente Perrin Royere LaJeunesse, le 26 juin 2005

2 500 / 3 000 €

174

### François ARNAL (1924-2012)

*L'enfant du désert (série des évidences), 1990*

Acrylique sur toile, signée et datée 90 en bas à droite, contresignée, titrée et datée au dos sur le châssis

Haut. : 100 cm ; Larg. : 82 cm

Provenance :

- Vente Artcurial, le 29 juin 2005, lot 103

2 000 / 3 000 €



175.

175

**Pierre DUNOYER**  
(né en 1949)

*Orange*

Acrylique, signée, titrée et datée 2011 au revers.

Haut. : 170 cm ; Larg. : 150 cm

2 000 / 3 000 €

176

**Pierre WEMAERE**  
(1913–2010)

*Composition*

Toile, signée en bas à gauche

Haut. : 69 cm ; Larg. : 49 cm

1 500 / 2 000 €

178

**Gilles BOOGAERTS (né en 1951)**

*Hommage à James Bond*

Sept lithographies, signées et justifiées

Haut. : 39 cm ; Larg. : 29 cm

1 200 / 1 500 €

177

**École du XXe siècle**

*Composition*

Gouache, signée SER et datée 6(1) en bas à droite,

Haut. : 18 cm ; Larg. : 21,3 cm

100 / 120 €



176.



177.



178.





179

179

**Hans MARKS (né en 1946)**

*Captif*

Bronze à patine brune, signé sous le pied gauche, daté 2008, numéroté 3/8, cachet de fondeur

Haut. : 60 cm

1 000 / 1 500 €

180

**Richard MTEKI (1947)**

*Visage cubiste*

Sujet en serpentine, signé au dos R.

MTEKI

Haut. : 28,5 cm

300 / 500 €

181

**Miroslav BROZEK (né en 1942)**

*Force des mains de l'amitié*

Sculpture en laiton, signée et datée 1987, numérotée 17/40

Haut. : 58 cm ; Larg. : 59 cm

500 / 800 €



180.



181.



182.

182

**Nebojsa BEZANIC (né en 1964)**

*La Tour Eiffel fusée*

Technique mixte sur toile, signée et datée 05 en bas à droite  
Haut. : 120 cm ; Larg. : 110 cm

1 500 / 2 000 €

183

**Martine DELALEUF (XXe siècle)**

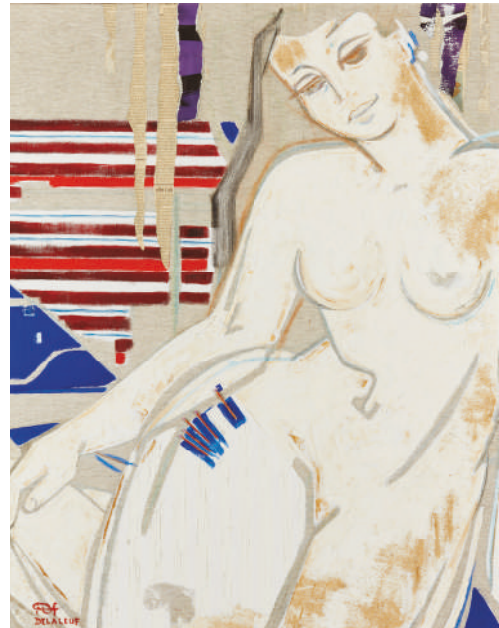
*Nu féminin*

Acrylique sur toile, signée en bas à gauche et titrée au dos  
Haut. : 101 cm ; Larg. : 82 cm

Provenance :

- Vente Aguttas, Tableaux contemporains, le 21 avril 2005, lot 221
- Collection particulière, acquis auprès du précédent

1 200 / 1 800 €



183.



184.

184

**Jean-Daniel LORIEUX (né en 1937)**

*Chanel n° 5 bleu*

Technique mixte, signée au dos, titrée sur la tranche  
Haut. : 156 cm ; Larg. : 110 cm

300 / 500 €

185

**Jean-Daniel LORIEUX (né en 1937)**

*Les lèvres rouges*

Technique mixte, signée et datée 2004 en bas à droite  
Haut. : 63 cm ; Larg. : 100 cm

200 / 250 €



185.





186

186

**Philippe CONRAD (né en 1949)**

*Baby bootlegger N.Y. - G 5*

Acrylique sur toile, signée en bas à droite  
Haut. : 57 cm ; Long. : 180,5 cm

150 / 200 €



187.

187

**Maquette** en bois et laiton du canot de course « Ursula » réalisée

pour le Duc de Westminster à Londres en 1908

Socle en bois à gradins

(Très petits manques)

Dimensions totale : Haut. : 24,5 cm ; Long. : 106,5 cm ; Prof. : 30 cm

1 000 / 1 500 €



188.

188.

**Maquette Kiade de l'Arno XI**

Maquette du Arno XI (moteur Ferrari), fidèle réplique du mythique hydroplane, motorisé en 1952 par Ferrari pour battre le record du monde de vitesse (catégorie moins de 800 kg), il repose sur l'eau à plein régime sur trois points seulement (Petits accidents et manques)

Haut. : 18 cm ; Long. : 93 cm

150 / 250 €

189

**Emmanuel ZURINI (né en 1942)**

Off Shore - Cigarette boat, Hommage à Didier Pironi

Bronze

Avec socle : Haut. : 14 cm ; Long. : 52 cm ; Prof. : 13 cm

1 000 / 1 500 €



189.



190.

190

**Emmanuel ZURINI (né en 1942)**

*Voiture en marbre*

(Très légère égrenure.)

Haut. : 11,5 cm ; Long. : 74 cm ; Larg. : 14 cm

800 / 1 200 €

191

**Emmanuel ZURINI (né en 1942)**

*Aerodynamique Peable Beach - Concours d'Élégance*

Sculpture en argent fourré anglais

Long. : 25 cm ; Larg. : 5 cm

Socle en marbre noir

800 / 1 000 €



191.



192.

192

**Patricia ZURINI (née en 1959)**

*Masque*

Épreuve en bronze patiné, signée P.Z. 1/1, fondeur E. GODARD

Haut. : 11,5 cm

Présentée sur un support en bois et plexiglas

80 / 120 €



193

193

**Patricia ZURINI (née en 1959)**

*Deux personnages drapés*

Épreuve en bronze à patine mordorée, signée P.Z. 6/8, cachet

de fondeur E. GODARD cire perdue

Base en marbre dans un socle en bois

Haut. : 26 cm

200 / 300 €

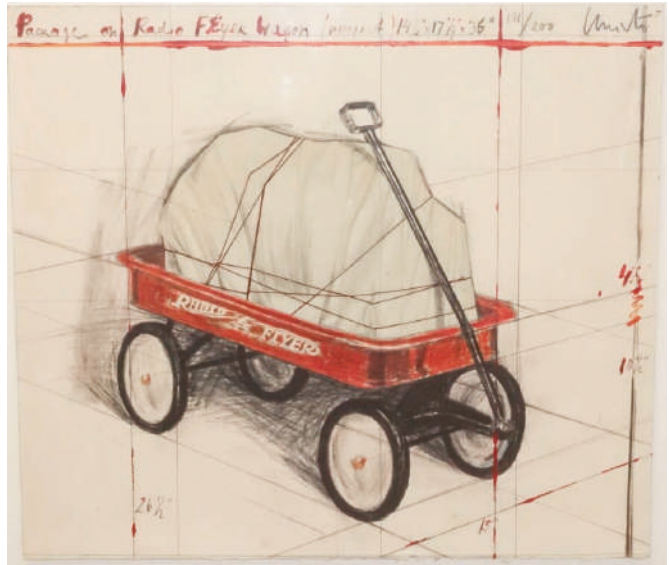


194

### CHRISTO (1935-2020)

*Package on Radio Flyer Wagon*  
Lithographie, signée en haut à droite,  
numérotée 131/200  
Haut. : 49 cm ; Larg. : 55,6 cm

3 500 / 4 000 €



194.



195.

195

### Karl LAGERFELD pour CHLOÉ

Dessin de mode original annoté de la main de Karl Lagerfeld  
Technique mixte sur papier  
Haut. : 30 cm ; Larg. : 21 cm  
ON Y JOINT deux copies d'atelier

600 / 800 €



196.

196

### Karl LAGERFELD pour CHLOÉ

Dessin de mode original annoté de la main de Karl Lagerfeld  
Technique mixte sur papier  
Haut. : 30 cm ; Larg. : 21 cm  
ON Y JOINT une copie d'atelier et quatre échantillons  
d'atelier sur une feuille

600 / 800 €



197.

197

### Helmut NEWTON (1920-2004)

*Bergstrom, Paris, 1976*

Photolithographie en noir et blanc, signée en bas à droite

Titrée et datée au dos

Éditée par Congreve Publishing Co, Inc, New York

Haut. : 35 cm ; Larg. : 22,5 cm (photographie)

Haut. : 40,5 cm ; Larg. : 27 cm (feuille)

Provenance :

- Congreve Publishing Co, Inc, New York
- Collection particulière (acquise auprès du précédent)
- Vente : Tajan, Paris, Art Abstrait et Contemporain, 2 février 2006, lot 296
- Collection particulière, acquise auprès du précédent

800 / 1 200 €

198

### François GRAGNON (né en 1929)

*Brigitte Bardot, 1960*

Tirage photographique sur papier baryté, tirage de 2004

numéroté 4/16, signé, titré et daté au dos

D'après une photographie de 1960, ce tirage de 2004 est le numéro 4

d'une édition limitée à 16 exemplaires

Haut. : 60 cm ; Larg. : 50 cm

Provenance :

- Vente : Paris, Charbonneaux, Art Contemporain, 28 février 2006, lot 54
- Collection particulière, acquis auprès du précédent

400 / 600 €



198.

199

### Franco RUBARTELLI (né en 1937)

*Verushka - Sur la plage*

Photographie, tirage argentique, cachet au revers, titrée au

crayon "Verushka" et annotée 661

Haut. : 33 cm ; Larg. : 33 cm

200 / 300 €

200

### Jean-Daniel LORIEUX (né en 1937)

*Lee Selgreen - Casque en cuir Paco Rabane*

Couverture de l'Officiel

Photographie signée et numérotée 3/5, dédicacée au dos "A

mon ami Pascal pour la vie, très belle année 2011"

Haut. : 44 cm ; Larg. : 32 cm

Provenance : Cadeau probable de l'artiste.

300 / 500 €

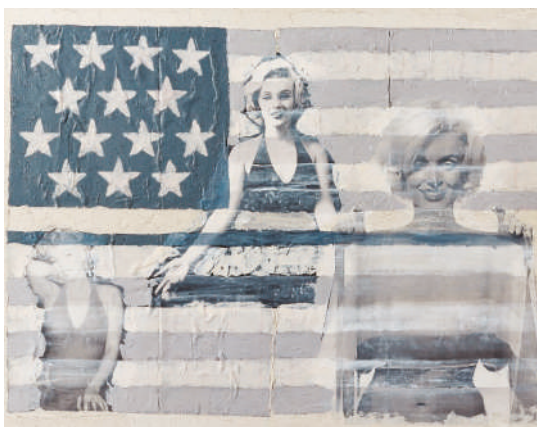


200.



199.





201.

201

**Sophie PETITPAS (née en 1960)**

*Sweet M. 2004*

Technique mixte sur toile, signée, titrée et datée au dos  
Haut. : 73 cm ; Larg. : 92 cm

200 / 300 €

202

**Antoniucci VOLTI (1915-1989)**

*Nu allongé*

Sanguine, signée en bas au milieu

Haut. : 49 cm ; Larg. : 62 cm (dimensions à vue)

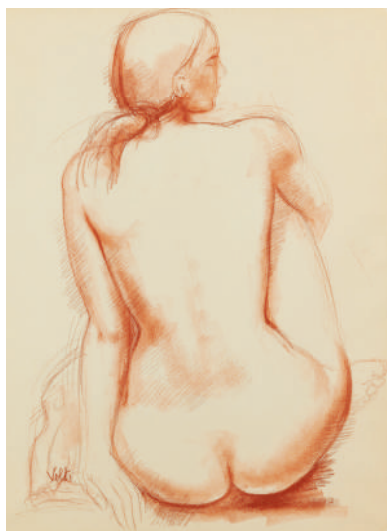
Vente : Paris, Artcurial, Art Moderne, 22 février 2005, lot 224

Collection particulière, acquis auprès du précédent

600 / 800 €



202



203.

203

**Antoniucci VOLTI (1915-1989)**

*Nu de dos*

Sanguine, signée en bas à gauche

Haut. : 60 cm ; Larg. : 45 cm

Vente : Paris, Tajan, Tableaux, Dessins et Sculptures des XIXe et XXe siècles, 31 janvier 2005, lot 40

Collection Particulière, acquis auprès du précédent

500 / 700 €

204

**Didier EBERONI (né en 1958)**

*Sexual Killer*

Dessin à la mine de plomb, signé en bas à droite

Haut. : 22 cm ; Larg. : 22 cm (dimensions à vue)

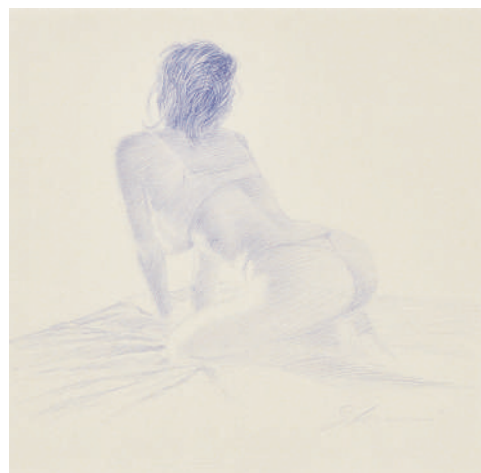
Dessin préparatoire figurant l'héroïne de cette aventure parue en 2004 (Albin Michel),

Provenance :

- Vente : Paris, Tajan, Bandes dessinées, 19 mars 2005, lot 392

- Collection particulière, acquis du précédent

120 / 200 €



204.

## ART MONGOL



207.



205.

205  
 LHAGVARENSEN (né en 1977)  
 Cavalcade  
 Encre de Chine, signée, datée 2009,  
 sceau de l'artiste  
 Haut. : 32 cm ; Larg. : 42 cm  
 (dimensions à vue)

500 / 600 €



206.

206  
 MUNKHBAT (né en 1974), École des  
 Beaux-Arts de Oulan-Bator  
 Chasse au Tigre de Sibérie  
 Encre de Chine, aquarelle et aplat  
 de gouache, double signature, en  
 caractères ouïghours et cyrilliques,  
 sceau de l'artiste  
 Haut. : 51,5 cm ; Larg. : 75,5 cm  
 (dimensions à vue)

600 / 800 €

## ART ABORIGÈNE

207

**Milminya  
 DHAMARRANDJI (1950)**

Rulpyapa, Yirrkala  
 Pigments sur écorce

Haut. : 107 cm ; Larg. : 43 cm

ON JOINT : Une autre oeuvre sur écorce

150 / 200 €

208

**Elizabeth Marks,  
 Nakamarra (née en 1959)**

Papunya  
 Sans titre

Toile, signée au dos et datée 2011

Haut. : 122 cm ; Larg. : 161 cm

100 / 200 €

209

**Julie ROBERTSON  
 NANGALA**

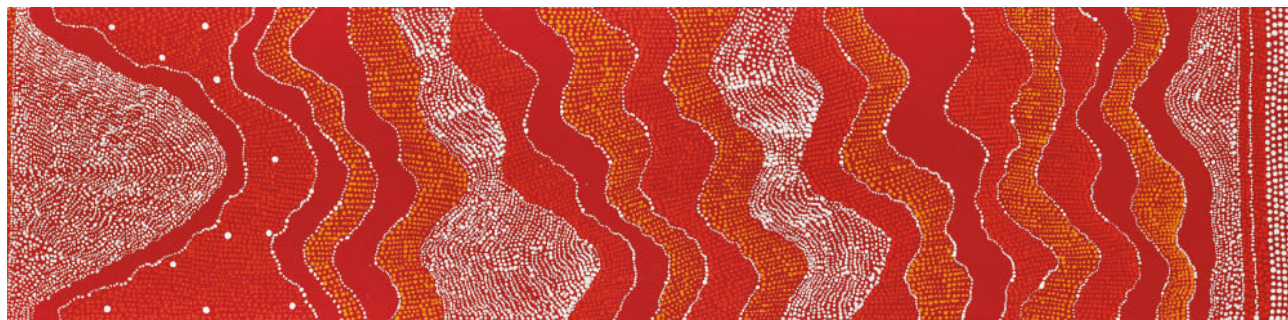
NGAPA JUKURRPA (Water Dreaming),  
 2013

PIRLINYARNU, Yuendumu

Acrylique sur toile

Haut. : 122 cm ; Larg. : 30 cm

80 / 120 €



209.





210.  
**Peter Datjin**  
**BURRARRWANGA (1953)**

*Ganini*  
 Elcho Island 2005  
 Pigments sur toile  
 Haut. : 46 cm ; Larg. : 123 cm

150 / 200 €



211.  
**Narrabi NAKAMARRA**  
**(c.1950-2010)**

*Pagamga*, 2003  
 Acrylique sur toile  
 Haut. : 91 cm ; Larg. : 46 cm

150 / 200 €



212.  
**Tess Ross NAPALTJARRI**  
**(1949)**

*Wardapi Jukurpa - Rêve du Varan* 2009  
 Yuendumu  
 Acrylique sur toile  
 Haut. : 107 cm ; Larg. : 61 cm

180 / 220 €

213.  
**Linus WARLAPINNI (1951)**

*Jilamara, Milikapiti, Melville island*, 2003  
 Pigments naturels sur toile  
 Haut. : 82 cm ; Larg. : 58 cm

100 / 200 €



213.



214.

**Philippe STARCK**

*Modèle Ghost*

Série de huit fauteuils en polycarbonate  
(Usures.)

Haut. : 93 cm ; Larg. : 53 cm ; Prof. : 47 cm

200 / 300 €

214.



215.

215.

**Attribuée à Matteo GRASSI**

Armoire en stratifié noir à deux vantaux coulissants gainés de cuir et découvrant des étagères en verre  
(Usures et petits accidents, manque la clef.)  
Haut. : 135,5 cm ; Larg. : 92 cm ; Prof. : 43 cm

200 / 250 €



216 - 217.

216

**Attribuée à Matteo GRASSI**

Deux tables gigognes en placage, les plateaux gainés de cuir  
(Légères usures et taches.)

Haut. : 50 cm ; Larg. : 60 cm ; Prof. : 45 cm

Haut. : 45 cm ; Larg. : 52 cm ; Prof. : 45 cm

80 / 120 €

217

**Attribuée à Matteo GRASSI**

Deux tables gigognes en placage, les plateaux gainés de cuir  
(Légères usures et taches.)

Haut. : 45 cm ; Larg. : 51,5 cm ; Prof. : 45 cm

Haut. : 40 cm ; Larg. : 43 cm ; Prof. : 45 cm

80 / 120 €



218.

218

**Carlo BARTOLI (1931) édition Matteo GRASSI**

Guéridon METRON à piètement gainé de cuir, plateau circulaire en verre.  
(Très légères usures.)

Haut. : 72 cm ; Diam. : 90 cm

100 / 200 €



219

### Attribuée à Matteo GRASSI

Paire d'armoires en stratifié noir à deux vantaux coulissants gainés de cuir et découvrant des étagères en verre  
(Légères usures.)

Haut. : 135 cm ; Larg. : 133,5 cm ; Prof. : 41,5 m

150 / 200 €



219.

220

### Attribuée à Matteo GRASSI

Banquette rectangulaire en bois de placage et piètement métallique à garniture cuir

Haut. : 46 cm ; Larg. : 202 cm ; Prof. : 82 cm

200 / 300 €



220.



221.

221

### Attribuée à Matteo GRASSI

Banquette rectangulaire en bois de placage et piètement métallique, garniture de cuir

Haut. : 46 cm ; Larg. : 202 cm ; Prof. : 82 cm

200 / 300 €



222.

222

### Tito AGNOLI (1931-2012)

#### édition Matteo GRASSI

Bureau à piètement gainé de cuir, plateau de verre  
(un petit éclat sur la tranche)

Haut. : 71 cm ; Larg. : 199,5 cm ; Prof. : 84,8 cm

250 / 350 €

223

### Tito AGNOLI (1931-2012)

#### édition Matteo GRASSI

Suite de six chaises SISTINA gainées de cuir  
Marquées Matteo Grassi sur le piètement  
(Très petits accidents et usures.)

Haut. : 82 cm ; Larg. : 47 cm ; Prof. : 44 cm

400 / 600 €



223.

# CONDITIONS DE VENTE

La SARL AUDAP & ASSOCIES est une Société de Ventes Volontaires de meubles aux enchères publiques régie par la loi du 10 juillet 2000 (n°2000-642).

La SELARL A. DE LAMBERTERIE & C. BABOIN-JAUBERT est un office de Commissaires-Priseurs judiciaires

## FRAIS DE VENTE VOLONTAIRE

Le paiement sera fait au comptant et la vente sera conduite en euros. Les acquéreurs paieront en sus du prix d'adjudication des frais : 24 % HT + TVA (soit 28,8 % TTC et pour les livres 25,32 % TTC).

Rappel : En cas d'enchères portées sur une plateforme live les frais suivants s'ajoutent aux frais de vente :

Frais du live en sus des frais acheteurs : 1,5% HT sur Drouotlive, 3% HT sur Interenchèreslive, 3% HT sur Invaluable.  
Frais de vente online : 3% HT sur Drouotonline.

## Nota :

-<sup>a</sup> Les lots signalés par \* sont vendus judiciairement et sont soumis à des frais légaux réduits qui feront l'objet de frais en sus des enchères : 12% HT + TVA (14,4 % TTC et 12,66 % TTC pour les livres).

-+ Les lots précédés d'une + font l'objet d'une importation temporaire et sont soumis à des frais additionnels de 5,5%. Ils seront perçus, sauf si l'acquéreur réexporte les biens hors de l'Union Européenne (il devra le faire savoir au plus tard le jour de la vente et pourra, dans certains cas, récupérer la TVA sur les honoraires d'achat à condition qu'un justificatif de douane soit remis à AUDAP & ASSOCIES dans un délai de 3 mois et que AUDAP & ASSOCIES soit mentionné en qualité d'exportateur). Les acheteurs européens assujettis à la TVA peuvent récupérer la TVA sur les honoraires sur présentation des documents requis par les textes de loi. AUDAP & ASSOCIES se tient à la disposition des acquéreurs pour tout renseignement à ce sujet.

-// Les lots fabriqués à partir de matériaux provenant d'espèces protégées par la convention CITES (03/03/1973) retranscrite en droit communautaire européen dans le règlement 338/97 du 09/12/1996) sont mentionnés par //. Les objets qui contiennent de la matière animale comme l'ivoire, les fanons de baleine, les écailles de tortue, etc., indépendamment de l'âge ou de la valeur, requièrent une autorisation spéciale du Ministère français de l'Environnement avant de pouvoir quitter le territoire français. Veuillez noter que AUDAP & ASSOCIES n'est pas en mesure d'assister les acheteurs dans le transport de ces lots. L'impossibilité d'exporter ou d'importer le lot ne justifie pas un retard de paiement dû ou l'annulation de la vente. Pour les sorties de l'Union Européenne, lorsqu'un certificat CITES de réexport est nécessaire, il est à la charge du futur acquéreur.

-# Les lots dans lesquels AUDAP & ASSOCIES, l'un de ses membres ou l'un de ses partenaires financiers ont des intérêts sont signalés par #

## GARANTIES

Conformément à la loi, les indications et attributions mentionnées dans le descriptif des œuvres ont été établies avec les connaissances scientifiques et artistiques à la date de la vente. Une exposition préalable permet aux acquéreurs de se rendre compte de l'état des biens mis en vente : il ne sera admis aucune réclamation une fois l'adjudication prononcée. Les reproductions des œuvres dans le catalogue sont aussi fidèles que possible, une différence de coloris ou de tons demeure néanmoins possible. Les dimensions des reproductions sont données à titre indicatif et l'état des cadres n'est pas garanti. Les éventuelles modifications seront annoncées verbalement pendant la vente et notées sur le procès-verbal. Les indications données par AUDAP & ASSOCIES sur l'existence d'une restauration, d'un accident ou d'un incident affectant le lot sont communiquées pour permettre à l'acquéreur potentiel une inspection facilitée mais restent néanmoins soumises à son appréciation personnelle. L'absence d'une telle indication n'implique pas que le bien ne soit affecté par aucun défaut ou réparation. Les retentissements (même non mentionnés au catalogue ou oralement) sont considérés comme des mesures conservatoires ; ils ne peuvent en conséquence être invoqués comme motif de dépréciation ou d'annulation de la vente.

Les rapports de conditions demandés à AUDAP & ASSOCIES et à l'expert avant la vente sont donnés à titre indicatif.

Quand le descriptif d'un lot est suivi d'une estimation (en euros), celle-ci est donnée à titre indicatif. Concernant l'horlogerie, l'état de fonctionnement n'est pas garanti. Il est également possible que certaines pièces aient été changées suite à des réparations et révisions.

## ENCHÈRES

Le mode normal pour enchérir consiste à être présent dans la salle de vente. Le plus offrant et dernier enchérisseur sera l'adjudicataire du lot et pourra se voir demander sa pièce d'identité ainsi que ses références bancaires. L'ordre du catalogue pourra être modifié.

AUDAP & ASSOCIES se réserve la possibilité d'interdire l'accès à la salle de vente de tout personne pour juste motif. Tout enchérisseur se doit d'agir pour lui-même sauf dénonciation préalable de la qualité de mandataire pour le compte d'un tiers. En portant une enchère sur un lot, les enchérisseurs assument la responsabilité personnelle de régler le prix d'adjudication de ce lot augmenté de la commission d'adjudication et de tous droits ou taxes exigibles.

Dans l'hypothèse où deux personnes porteraient une enchère simultanée et identique (aussi nommée « double enchère ») par la voix, le geste ou par téléphone et réclament en même temps cet objet après le prononcé du mot « adjudgé », le commissaire-priseur pourra immédiatement reprendre et poursuivre les enchères du lot.

Le vendeur ne sera pas admis à porter lui-même des enchères directement ou par mandataire. Le coup du marteau matérialisera la fin des enchères et le prononcé du mot « Adjudgé » ou tout autre équivalent entraînera la formation du contrat de vente entre le vendeur et le dernier enchérisseur. La vente d'un lot n'empêche pas cession des droits de repro-

duction ou de représentation dont il constitue le cas échéant le support matériel.

Aucun lot ne sera remis aux acquéreurs avant acquittement de l'intégralité des sommes dues. En cas de paiement par chèque ou par virement, la délivrance des objets sera différée jusqu'à l'encaissement.

## ORDRES D'ACHAT ET ENCHÈRES PAR TÉLÉPHONE

Le mode normal pour enchérir consiste à être physiquement présent à la vente.

Un enchérisseur ne pouvant assister à la vente pourra remplir notre formulaire d'ordre d'achat (disponible sur notre site internet, en salle et à la fin des catalogues). Les enchères seront portées par AUDAP & ASSOCIES pour le compte du donneur d'ordre, en toute confidentialité, sans dépasser le montant maximum indiqué sur l'ordre d'achat (hors commission et taxes).

AUDAP & ASSOCIES n'engage pas sa responsabilité en cas d'omission de cet ordre d'achat.

AUDAP & ASSOCIES accepte également de recevoir des enchères par téléphone. Ces enchères peuvent être accordées gracieusement et ne constituent pas un droit. Les demandes d'enchères téléphoniques pourront être accordées par AUDAP & ASSOCIES pour les lots dont l'estimation basse est supérieure à 200 euros.

Notre responsabilité ne pourra être engagée en cas d'erreur éventuelle, de mauvaise liaison téléphonique ou d'omission.

Les ordres d'achat ou demandes d'enchères téléphoniques devront être communiqués au plus tard la veille de la vente, accompagnés des références bancaires et d'une copie de la pièce d'identité du donneur d'ordre.

Lorsque deux ordres d'achat sont identiques, la priorité revient au premier ordre reçu.

## ENCHÈRES LIVE PAR VOIE ELECTRONIQUE

AUDAP & ASSOCIES ne saurait être tenue pour responsable de l'interruption d'un service Live en cours de vente ou de tout autre dysfonctionnement de nature à empêcher un acheteur d'enchérir via une plateforme technique offrant le service Live. Interruption d'un service d'enchères Live en cours de vente ne justifie pas nécessairement l'arrêt de la vente aux enchères par le commissaire-priseur.

- pour les lots acquis via la plateforme Interenchères.com, les frais de vente à la charge de l'acquéreur sont majorés de 3% HT du prix d'adjudication (cf CGV de la plateforme Interenchères.com).

- pour les lots acquis via la plateforme Drouotlive.com, les frais de vente à la charge de l'acquéreur sont majorés de 1,5% HT du prix d'adjudication (cf CGV de la plateforme Drouotlive.com).

- pour les lots acquis via la plateforme Drouotonline.com, les frais de vente à la charge de l'acquéreur sont majorés de 3% HT / lot (cf CGV de la plateforme Drouotonline.com)

- pour les lots acquis via la plateforme Invaluable.com, les frais de vente à la charge de l'acquéreur sont majorés de 3% HT du prix d'adjudication (cf CGV de la plateforme Invaluable.com)

## PRÉEMPTION DE L'ÉTAT FRANÇAIS

L'État français dispose, dans certains cas définis par la loi, d'un droit de préemption des œuvres vendues, c'est-à-dire le droit de se substituer au dernier enchérisseur. L'exercice de ce droit est manifesté par un représentant de l'Etat immédiatement après l'adjudication. Toute préemption doit être confirmée dans un délai de 15 jours par la personne publique. En l'absence de confirmation par l'Etat, il reviendra à l'adjudicataire initial de régler son achat sans délai. AUDAP & ASSOCIES n'est aucunement responsable des conditions de préemption par l'Etat français. Le nom de l'adjudicataire figurera au procès-verbal et ce dernier devra régler le lot. Il sera remboursé en cas de confirmation de la préemption.

## PAIEMENT

La vente étant conduite en euros, le règlement des objets et celui des taxes afférentes sont effectués en euros. Le paiement doit être effectué immédiatement après la vente. Le retrait des objets peut être différé jusqu'au règlement complet. L'adjudicataire pourra s'acquitter du paiement par les moyens suivants :

- Par carte bancaire en salle : VISA et MASTERCARD  
- Par paiement bancaire sécurisé en ligne sur notre site internet : <https://www.audap-associes.com/paiement-en-ligne>  
- Par virement bancaires (euros) :  
AUDAP & ASSOCIES  
25, boulevard de la Tour-Maubourg 75007 PARIS  
IBAN : FR63 3000 2004 9500 0000 6745 F56  
Code B.I.C. : CRLRYFRPP

Les adjudicataires souhaitant régler leurs achats par virement émis d'une banque étrangère à l'Union Européenne ou à la zone euro devront s'acquitter d'un débours supplémentaire de 20 euros.

- En espèces : (Décret du 24 juin 2015) : Jusqu'à 1000 € frais et taxes comprises pour les ressortissants français et pour les professionnels. Jusqu'à 15000 € frais et taxes comprises pour les ressortissants personnes physiques étrangers justifiant de leur domicile fiscal hors de France.

- Par chèque bancaire certifié ou chèque en euros émanant d'un établissement bancaire de droit français, domicilié en France (présentation d'une pièce d'identité valide obligatoire). En cas de règlement par chèque, seul l'encaissement vaut règlement. La délivrance ne sera possible que 20 jours après le paiement.

## DÉFAUT DE PAIEMENT

En vertu de la loi, à défaut de paiement par l'adjudicataire et après mise en demeure (lettre avec accusé de réception) restée infructueuse, le bien pourra être remis en vente à la demande du vendeur sur réitération des enchères (anciennement dénommé « folle enchère »). Si le vendeur ne formule pas cette demande dans un délai d'un mois à compter de l'adjudication, la vente est résolue de plein droit. L'application de cette clause ne fait pas obstacle au paiement par l'adjudicataire défaillant de dommages-intérêts.

AUDAP & ASSOCIES pourra demander à l'adjudicataire défaillant :

- Le remboursement des coûts supplémentaires engagés par sa défaillance, avec un minimum de 250 euros sans préjudice d'éventuels intérêts de retard

- En cas de résolution de la vente ou de réitération des enchères :

- Le remboursement de la différence entre le prix d'adjudication initial et le nouveau prix d'adjudication en cas de revente, si ce dernier est inférieur

- Tous les coûts générés par la seconde enchère.

AUDAP & ASSOCIES se réserve le droit d'exclure de ses ventes futures, tout adjudicataire qui aura été défaillant ou qui n'aura pas respecté les présentes conditions générales d'achat.

## DONNEES PERSONNELLES

Vous pouvez connaître et faire modifier les données vous concernant éventuellement conservées par AUDAP & ASSOCIES, ou vous opposer pour motif légitime à leur traitement ultérieur, en adressant une demande écrite accompagnée d'une copie de votre pièce d'identité à notre adresse postale ou sur [info@audap-associes.com](mailto:info@audap-associes.com).

## DELIVRANCE DES ACHATS ET MAGASINAGE

AUDAP & ASSOCIES décline toute responsabilité quant aux dommages que l'objet pourrait subir dès l'adjudication prononcée.

Une délivrance à l'étude pourra être organisée pour les lots de petit gabarit en accord avec l'étude et sur rendez-vous.

-Magasinage LTSE

Le service de stockage des lots après la vente est assuré par LTSE Magasinage, il est indépendant de AUDAP & ASSOCIES.

Le magasinage des lots adjudgés est pris en charge par l'étude pendant la période de confinement et les 8 jours suivant la fin de celle-ci. A partir du 9ème jour les frais sont à la charge de l'acheteur, sans arrêt en cas de reconfinement ultérieur.

Les meubles, tableaux et objets adjudgés seront entreposés chez LTSE Magasinage. Tous les frais de stockage dus aux conditions tarifaires en vigueur devront être réglés à LTSE Magasinage, avant enlèvement des lots et sur présentation du bordereau acquitté et de la pièce d'identité et sur prise de rendez-vous au moins 48h avant votre passage. LTSE Magasinage - 50, rue Ardoin - 93400 Saint-Ouen, Bat H 561 Ouvert du lundi au vendredi de 9h à 12h et de 14h à 17h uniquement sur RDV.  
Mail : [contact@ltse.fr](mailto:contact@ltse.fr)

## Le service Magasinage est payant aux conditions suivantes :

Frais de dossier par lot : 5€ TTC (Les frais de dossier sont plafonnés à 50€ TTC par retrait.)

Frais de stockage et d'assurance par lot TTC :

-1€ /jour, les 4 premiers jours ouvrés

-1€ /5€ /10€ /20€ /jour, selon la nature du lot (Nota 1)

Aucun lot ne sera remis avant acquittement total des sommes dues et présentation du bordereau acquitté. Tout objet/lot qui n'est pas retiré dans un délai d'un an à compter de son entrée au service LTSE Magasinage sera réputé abandonné et sa propriété transférée à la société LTSE à titre de garantie pour couvrir les frais de stockage.

(Nota 1) Sont considérés :

Très petits : les bijoux, les livres, les œuvres sur papier non encadrées dont la taille est inférieure au format A4.

Petits : les tableaux mesurant moins de 1,5 x 1,5 m, les lots légers et de petit gabarit.

Moyens : les tableaux mesurant plus de 1,5 x 1,5 m, les lots de petit gabarit et lourds.

Grands : les lots de grand gabarit et lourds.

Volumineux : les lots imposants ou composés de plusieurs lots.

- Expédition des lots :

AUDAP & ASSOCIES peut vous aider dans l'organisation du transport des lots adjudgés auprès des transporteurs de votre choix. AUDAP & ASSOCIES ne possède ni de service d'emballage ni d'expédition et ne pourra, en aucun cas, être tenu pour responsable en cas de dommages.

Les acquéreurs peuvent notamment s'adresser à The Packengers ([hello@thepackengers.com](mailto:hello@thepackengers.com) tel : +33176440909), LTSE, MBE ou toute autre société qui leur conviendrait le mieux.

- Assurance

Dès l'adjudication prononcée, les objets vendus sont placés sous l'entière responsabilité de l'acheteur et de ses propres assurances. Les biens non retirés seront entreposés aux seuls frais, risques et périls de l'acheteur.

## COMPETENCES LEGISLATIVES ET JURIDICTIONNELLES

Les différentes dispositions de nos conditions générales de vente sont indépendantes les unes des autres. La nullité de l'une ne saurait entraîner l'inapplicabilité des autres. La loi française seule régit les présentes conditions générales d'achat et le texte en français sera le texte retenu en cas de litige. Les relations contractuelles entre le vendeur et AUDAP & ASSOCIES seront régies par le droit français.

Toute contestation à leur encontre sera tranchée par le tribunal compétent du ressort de Paris.



AUDAP  
& ASSOCIÉS

| P. E. AUDAP  
A. de LAMBERTERIE  
C. BABOIN-JAUBERT

